

# PAROC® HVAC LAMELLA MAT ALUCOAT FIX

## SZYBKI MONTAŻ<sup>1</sup>:

- Warstwa samoprzylepna skraca czas instalacji
- Nadaje się do płaskich i nierównych powierzchni

## WIELE ZASTOSowań:

- Okrągłe i prostokątne kanały w systemach HVAC
- Dobrze nadaje się do rur o dużej średnicy
- Zbiorniki, zawory i inne elementy systemu

## OSZCZĘDNOŚĆ ENERGII:

- Izolacja termiczna pomaga zmniejszyć straty ciepła i oszczędzać energię

## CERTYFIKATY:

- Testowana siła klejenia zgodnie z raportem z testu FIW L'.3-19-1474-02 (EN 1607:2013) na podłożach metalicznych<sup>2</sup>
- Testowana siła klejenia zgodnie z raportem z testu FIW L'.3-23-1034 (EN 1607:2013) na podłożach niemetalicznych, takich jak PE/PP i PVC<sup>2</sup>
- Certyfikat komfortu powietrza w pomieszczeniach IAC-339-01-01-2023<sup>2</sup>

## MOŻE ZMNIJSZYĆ RYZYKO KONDENSACJI:

- Bariera odporna na parę wodną (wzmocniona folia aluminiowa zwana AluCoat) może pomóc zmniejszyć ryzyko kondensacji, gdy jest szczelnie zainstalowana

<sup>1</sup>dotyczy znormalizowanych wymiarów kanałów ≤600 mm  
<sup>2</sup>raporty z testów dostępne na życzenie



**PAROC®**

# PAROC® HVAC LAMELLA MAT ALUCOAT FIX

Karta Produktu

Mata lamelowa PAROC® Hvac Lamella Mat AluCoat Fix to mata lamelowa do izolacji kanałów wentylacyjnych i klimatyzacyjnych wykonana z niepalnej wełny kamiennej PAROC®.

Produkt przeznaczony jest do termicznej i przeciwskropleniowej izolacji okrągłych i prostokątnych kanałów w systemach HVAC. Nadaje się do wszystkich wewnętrznych kanałów wentylacyjnych i urządzeń HVAC o średniej temperaturze do 50 °C. Dzięki warstwie adhezyjnej FIX mata lamelowa PAROC® Hvac Lamella Mat AluCoat FIX sprawia, że montaż jest szybki i łatwy.

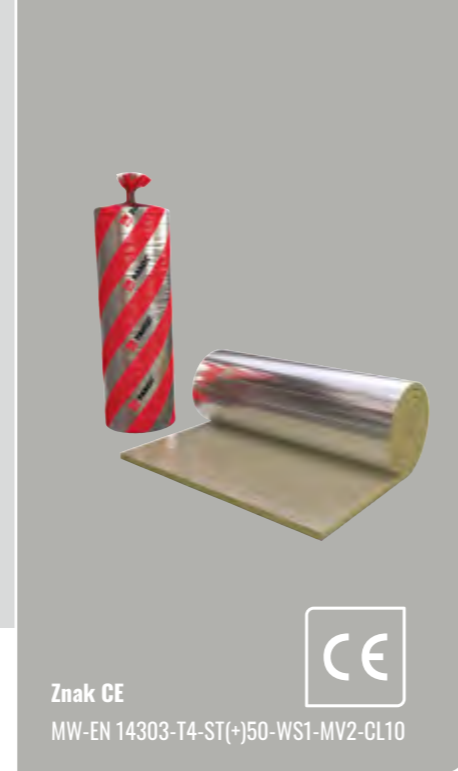
Prostopadła orientacja włókien utrzymuje sztywność, aby zachować zaprojektowaną grubość na wszystkich krawędziach, gwarantując stałą wydajność izolacji i zwiększając ogólną wydajność systemu HVAC.

Jest ona wzmocniona okładziną AluCoat, barierą odporną na działanie pary wodnej, która w połączeniu z uszczelnionymi połączeniami może zmniejszyć ryzyko kondensacji i przepuszczalność pary wodnej. Warstwa kleju jest zabezpieczona odrywaną folią, która zapewnia trwałość połączenia i nie traci swoich właściwości wraz z upływem czasu. PAROC dostarcza niezbędne akcesoria, takie jak taśmy PAROC® Hvac Alu/AluCoat Tapes do bezpiecznego i profesjonalnego montażu.

## PAROC® Hvac Lamella Mat AluCoat Fix<sup>1</sup>

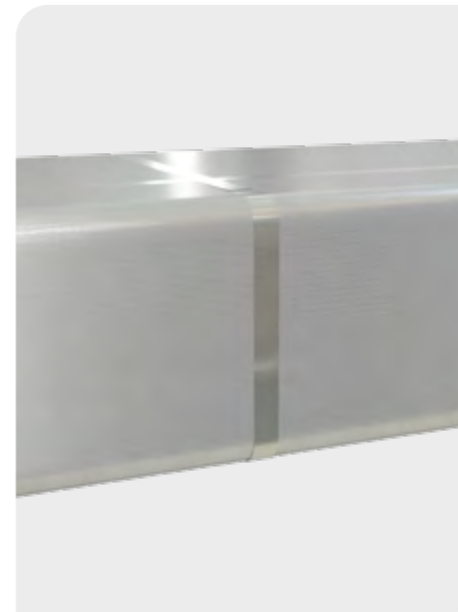
| Klasyfikacja ogniowa: |           | A2-s1, d0 |       |       |       |
|-----------------------|-----------|-----------|-------|-------|-------|
| Wymiary [mm]          | Szerokość | 1000      | 1000  | 1000  | 1000  |
|                       | Grubość   | 50        | 60    | 80    | 100   |
|                       | Długość   | 5 000     | 4 000 | 3 000 | 2 500 |
| Klasyfikacja ogniowa: |           | B-s1,d0   |       |       |       |
| Wymiary [mm]          | Szerokość | 1000      | 1000  | 1000  |       |
|                       | Grubość   | 20        | 30    | 40    |       |
|                       | Długość   | 10 000    | 8 000 | 6 000 |       |

<sup>1</sup>inne grubości dostępne na zamówienie



Znak CE

MW-EN 14303-T4-ST(+)-J50-WS1-MV2-CL10



PAROC® Hvac Lamella Mat AluCoat Fix



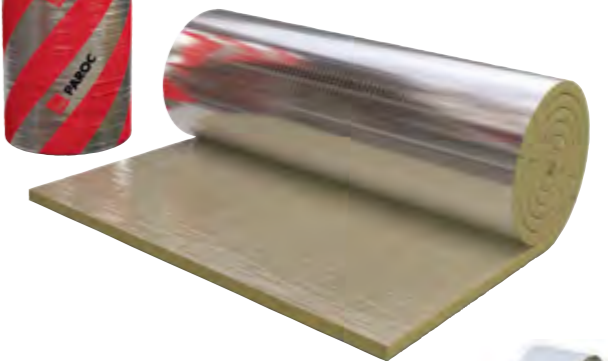
**PAROC® ALUCOAT TAPE** lub **PAROC® Hvac AluCoat Tape**  
Taśma samoprzylepna wykonana z aluminium, jednostronna z bezropuszczalnikowym, wysoce usieciowanym klejem poliakrylowym i silikonowaną folią antyadhezyjną lub ochronną.



**PAROC® PRO KNIFE**  
Szczególnie odpowiednie do cięcia produktów Paroc



**PAROC® HVAC LAMELLA MAT ALUCOAT FIX**



**PAROC® HVAC DOTS**  
Taśmy z wstępnie przygotowanymi łatkami do zakrywania gwoździ spawalniczych



### Ważne:

- Temperatura robocza systemu kanałów nie powinna przekraczać 50 °C
- W przypadku zastosowań zewnętrznych wymagana jest dodatkowa ochrona powierzchni
- Obciążenia mechaniczne na powierzchni mogą prowadzić do uszkodzenia izolacji
- Instrukcje dotyczące przechowywania znajdują się w karcie danych technicznych



PAROC® Hvac Lamella Mat AluCoat Fix

# PAROC® CALCULUS: ZAPROJEKTUJ ENERGOOSZCZĘDNE ROZWIĄZANIE IZOLACYJNE DOSTOSOWANE DO TWOJEGO PROJEKTU

PAROC® Calculus to program do obliczeń izolacji technicznych służący do wymiarowania izolacji termicznej dla różnych zastosowań HVAC i przemysłu przetwórczego, np. rur, kanałów wentylacyjnych i zbiorników przemysłowych. Dzięki narzędziu PAROC® Calculus możliwe jest również obliczenie strat ciepłych dla izolowanych i nieizolowanych zaworów i kołnierzy, które zwykle zwiększają ryzyko strat ciepła. Dodatkowo można uwzględnić straty ciepła spowodowane mostkami termicznymi w zawieszaniach rur i kanałów.

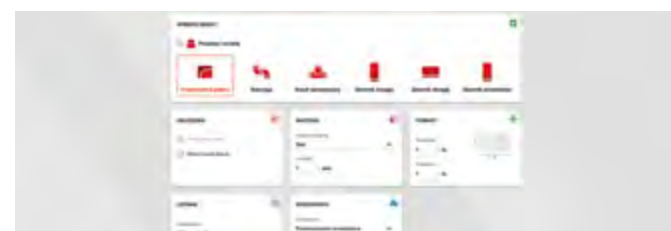
Dzięki narzędziu PAROC® Calculus można projektować energooszczędne i ekonomiczne rozwiązania izolacyjne dla różnych zastosowań HVAC i przemysłu przetwórczego z wykorzystaniem produktów PAROC.

## Funkcje narzędzia PAROC® Calculus:

- Łatwy w użyciu interfejs
- Działa na komputerach, tabletach i telefonach komórkowych
- Obliczenia strat ciepła, temperatury powierzchni i spadku temperatury w rurach, kanałach wentylacyjnych, zbiornikach przemysłu przetwórczego, zaworach i kołnierzach
- Łatwe wprowadzanie średnic rur i wymiarów kanałów (predefiniowane)
- Mostki termiczne zawieszonych rur i kanałów
- Eksport obliczeń do pliku PDF
- Wszystkie obliczenia oparte na równaniach opisanych w normie EN ISO 12241.
- Możliwość obliczeń z uwzględnieniem materiałów izolacyjnych innych producentów po określeniu właściwości technicznych materiału izolacyjnego (dla zarejestrowanych użytkowników)

**Aktualizacja zgodnie z normą 12241:2022**

Wybór aplikacji



Obliczenia z wyświetlaniem temperatury powierzchni — do obliczeń można opcjonalnie wykorzystać systemy okładzin, zawieszania i podbudowy



To oprogramowanie (Usługa) oblicza właściwości rozwiązań izolacyjnych wykonanych z produktów PAROC Technical Insulation. Obliczenia oparte są na normie ISO 12241. Najnowsza wersja jest zawsze dostępna na stronach internetowych Paroc. Informacje zawarte w internetowym raporcie dotyczącym izolacji, energii i emisji CO<sub>2</sub> (Usługa) są dostarczane w dobrej wierze i wyłącznie w celach informacyjnych. Firma Owens Corning, jak również każdy z jej bezpośrednich lub pośrednich podmiotów stowarzyszonych, w tym Paroc Group OY (indywidualnie i łącznie „Owens Corning”) nie ponosi odpowiedzialności za błędy lub pominięcia w treści Serwisu, w tym w danych technicznych lub produktowych, rekomendacjach produktowych, informacjach badawczych, danych i/lub treściach zawartych w Serwisie. Świadcząc Usługę, firma Owens Corning nie udziela żadnych gwarancji co do jej kompletności, niezawodności i dokładności. Wszelkie działania podejmowane na podstawie informacji znalezionych podczas korzystania z Usługi są podejmowane wyłącznie na własne ryzyko użytkownika. W żadnym wypadku firma Owens Corning nie ponosi odpowiedzialności za jakiegokolwiek szczególne, bezpośrednie, pośrednie, wtórne lub przypadkowe szkody lub jakiegokolwiek inne szkody, niezależnie od tego, czy wynikają one z umowy, zaniedbania lub innego czynu niedozwolonego, wynikającego z lub w związku z korzystaniem z Usługi lub treści Usługi. Firma Owens Corning zastrzega sobie prawo do dodawania, usuwania lub modyfikowania zawartości Serwisu w dowolnym momencie bez uprzedniego powiadomienia. Korzystając z Usługi, użytkownik niniejszym wyraża zgodę na niniejsze wyłączenie odpowiedzialności i akceptuje jego warunki.

## SKONTAKTUJ SIĘ Z NAMI

Technical Marketing HVAC  
Poland

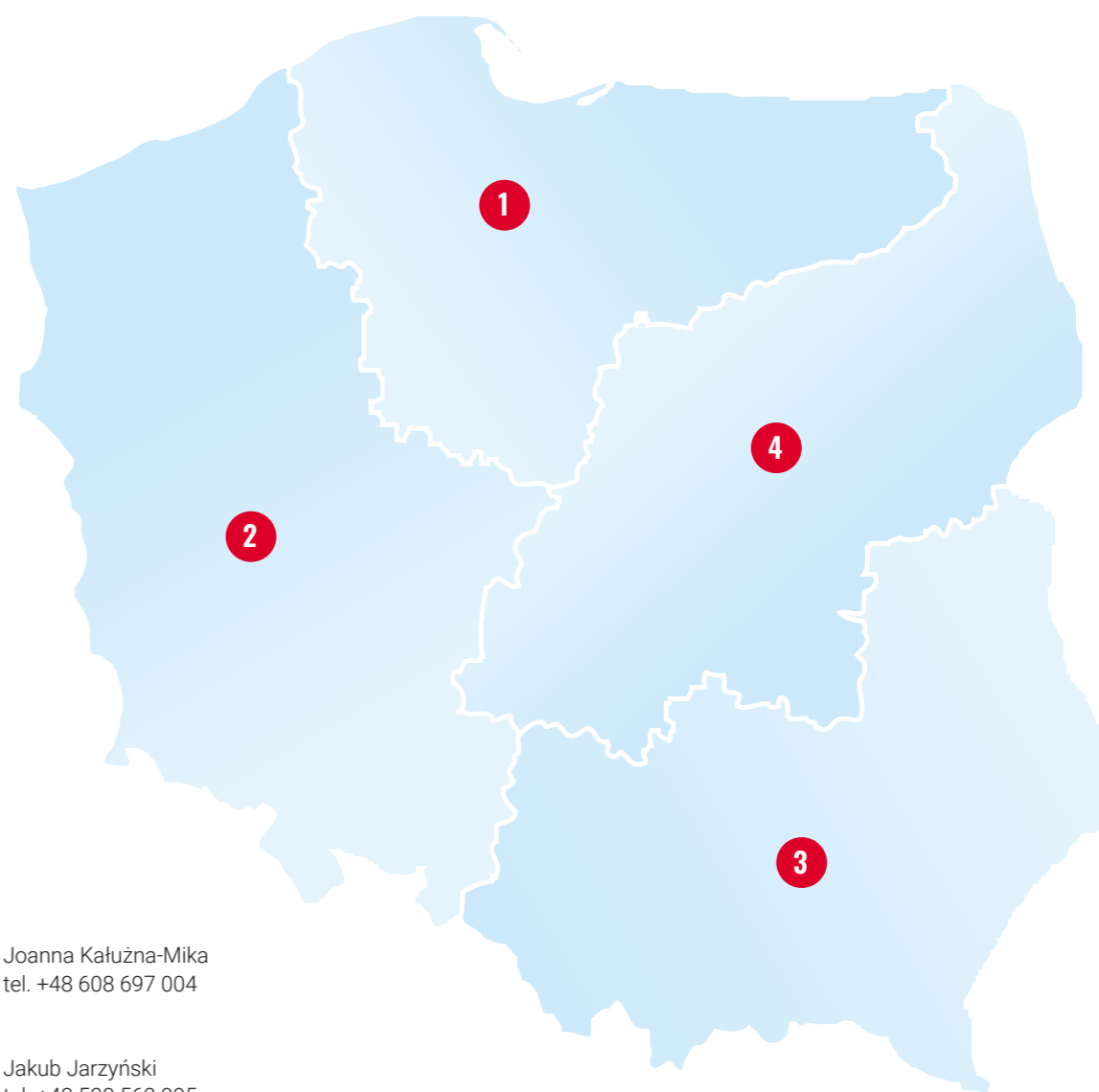
Marketing Manager HVAC  
D-A-CH-Poland

**Michał Nękanowicz**

**Claudia Beling**

michal.nekanowicz@  
owenscorning.com

claudia.beling@  
owenscorning.com



**1** Joanna Kałużna-Mika  
tel. +48 608 697 004

**2** Jakub Jarzyński  
tel. +48 538 562 995

**3** Tomasz Reizer  
tel. +48 723 331 027

**4** Maciej Jamanek  
tel. +48 608 697 003

Informacje dotyczące produktów i systemów zawarte w niniejszym komunikacie („Informacje”) są dokładne i wiarygodne zgodnie z naszą najlepszą wiedzą na dzień ich wydania i mogą ulec zmianie bez wcześniejszego powiadomienia. Żadna gwarancja dokładności nie jest udzielana ani dorozumiana.

Ponieważ Paroc nie ma kontroli nad wykonaniem instalacji, materiałami dodatkowymi lub warunkami zastosowania, nie udziela się żadnych wyraźnych ani dorozumianych gwarancji, w tym gwarancji przydatności handlowej lub przydatności do określonego celu lub przebiegu działania lub wykorzystania handlu, w odniesieniu do wydajności instalacji zawierającej produkty Paroc.

Chociaż informacje zawarte w niniejszym komunikacie mogą odnosić się do technicznego zastosowania niektórych produktów Paroc, w żadnym wypadku nie należy ich traktować jako porady technicznej, na podstawie której Paroc może ponosić jakąkolwiek odpowiedzialność.

Użytkownik ponosi wyłączną odpowiedzialność za określenie, czy produkt Paroc nadaje się do określonego celu i jest odpowiedni dla metody użytkowania lub zastosowania użytkownika.

Użytkownicy dostarczonych Informacji przyjmują pełną odpowiedzialność za wszystkie decyzje koncepcyjne/projektowe podjęte w związku z przydatnością do użytku.

Użytkownicy muszą polegać na własnej ocenie lub ocenie specjalisty ds. koncepcji/projektu przy określaniu najlepszego sposobu zastosowania dostarczonych danych.

Użytkownicy zgadzają się, że Paroc nie ma obowiązku dostarczania dodatkowych szczegółów, testów lub danych testowych w swoim imieniu.

Ewentualna odpowiedzialność Paroc jest ściśle ograniczona do wymiany produktu. W żadnym wypadku Paroc nie ponosi odpowiedzialności za jakiegokolwiek inne szkody wynikające z awarii produktu, przypadkowe, szczególnie, wtórne lub karne, niezależnie od teorii odpowiedzialności, na podstawie której takie szkody są dochodzone.