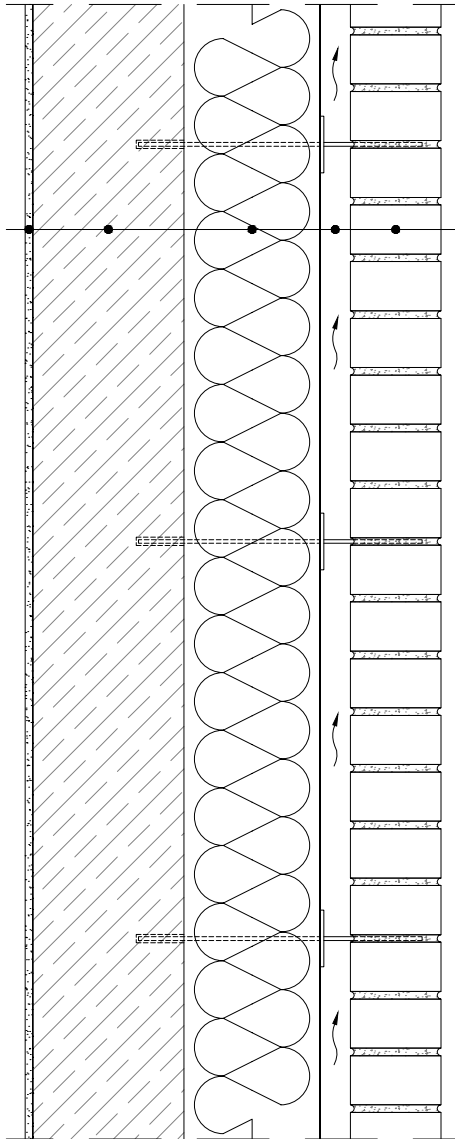


Elewacja murowana, wentylowana w systemie jednowarstwowym



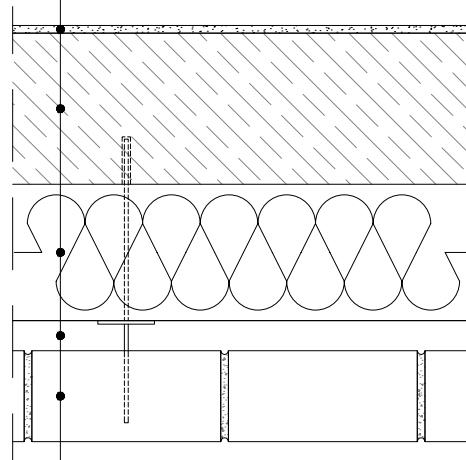
TYNK WEWNĘTRZNY

KONSTRUKCJA NOŚNA (betonowa ściana - gr. 200 mm)

PAROC Tento (t, tb) / WAS 50 (tb), gr. 180 mm

SZCZELINA WENTYLACYJNA - 40 mm
(dla budynków o wysokości 1-2 pięter ≥ 30 mm
dla budynków wyższych $\geq 35 - 50$ mm)

ELEWACJA Z CEGŁY O GRUBOŚCI - gr. 80 - 120 mm



WSPÓŁCZYNNIK U , W / m^2K DLA RÓŻNYCH GRUBOŚCI IZOLACJI - ELEWACJA CEGLANA WENTYLOWANA:

GRUBOŚĆ IZOLACJI	mm	mm	mm	mm	mm	mm
PAROC Tento (t, tb)	X	120	X	150	X	180
PAROC WAS 50 (tb)	120	X	150	X	180	X
WARTOŚĆ U , W/m^2K	0,26	0,25	0,21	0,20	0,18	0,17

IZOLACJA FASADY WENTYLOWANEJ	PL-VF-9	JEDNOSTKA PROJEKTOWA:				
PRZEKRÓJ PIONOWY		OBIEKT:				
		INWESTOR:			UPRAWNIENIA	PODPIS / DATA
		AUTOR:				
		OPRACOWAŁ:				
	NAZWA PLIKU: PL-VF-9.dwg	SPRAWDZIŁ:				
			STADIUM:	BRANŻA:	SKALA	NUMER RYSUNKU