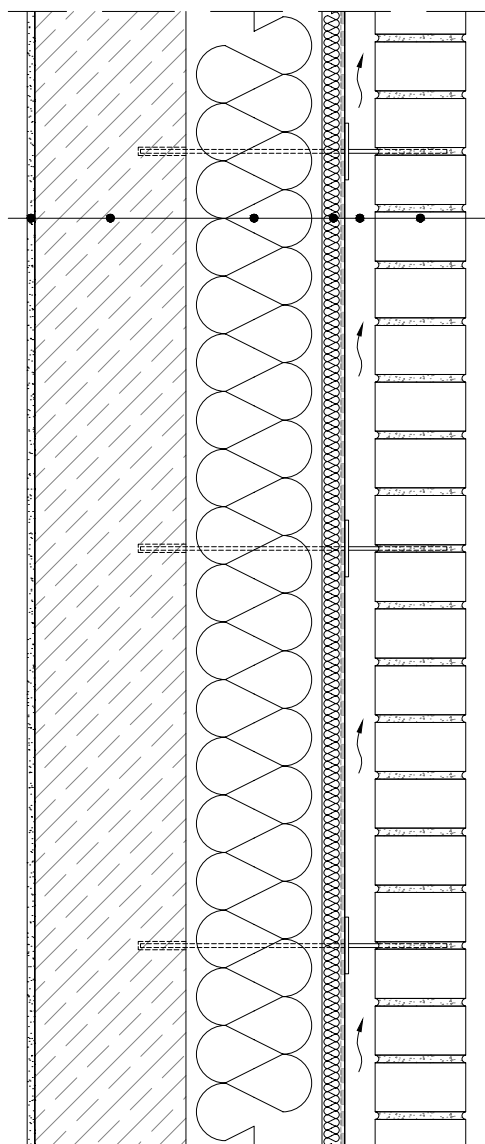


Elewacja murowana, wentylowana w systemie dwuwarstwowym



TYNK WEWNĘTRZNY

KONSTRUKCJA NOŚNA (betonowa ściana - gr. 200 mm)

PAROC Solid / PAROC Ultra - gr. 180 mm

IZOLACJA PRZECIWWIATROWA: PAROC Cortex(b) / Tento (t, tb)

ŁĄCZENIA USZCZELNIONE TAŚMĄ PAROC XST 042

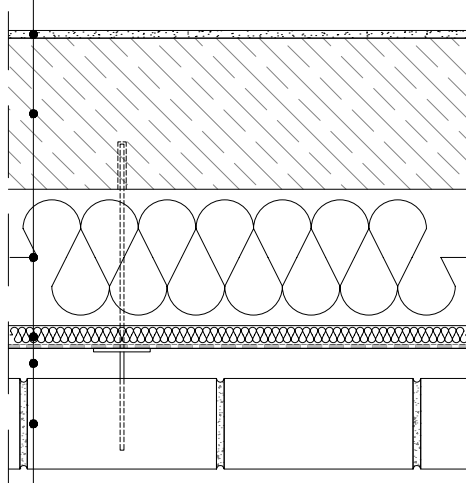
I NAROŻA TAŚMĄ PAROC XST 041

SZCZELINA WENTYLACYJNA - 40 mm

(dla budynków o wysokości 1-2 pięter ≥ 30 mm

dla budynków wyższych $\geq 35 - 50$ mm)

ELEWACJA Z CEGŁY O GRUBOŚCI - gr. 80 - 120 mm



WSPÓŁCZYNNIK $U, W / m^2K$ DLA RÓŻNYCH GRUBOŚCI IZOLACJI - ELEWACJA CEGLANA WENTYLOWANA:

GRUBOŚĆ IZOLACJI	mm	mm	mm	mm	mm	mm	mm	mm
PAROC Cortex(b) / PAROC Tento (t, tb)	30	30	30	30	30	30	30	30
PAROC Solid	100	X	150	X	180	X	200	X
PAROC Ultra	X	100	X	150	X	180	X	200
WARTOŚĆ $U, W/m^2K$	0,25	0,24	0,19	0,18	0,16	0,15	0,15	0,14

IZOLACJA FASADY WENTYLOWANEJ	PL-VF-8	JEDNOSTKA PROJEKTOWA:				
PRZEKRÓJ PIONOWY		OBIEKT:				
		INWESTOR:			UPRAWNIENIA	PODPIS / DATA
		AUTOR:				
		OPRACOWAŁ:				
	NAZWA PLIKU:	SPRAWDZIŁ:				
	PL-VF-8.dwg		STADIUM:	BRANŻA:	SKALA	NUMER RYSUNKU