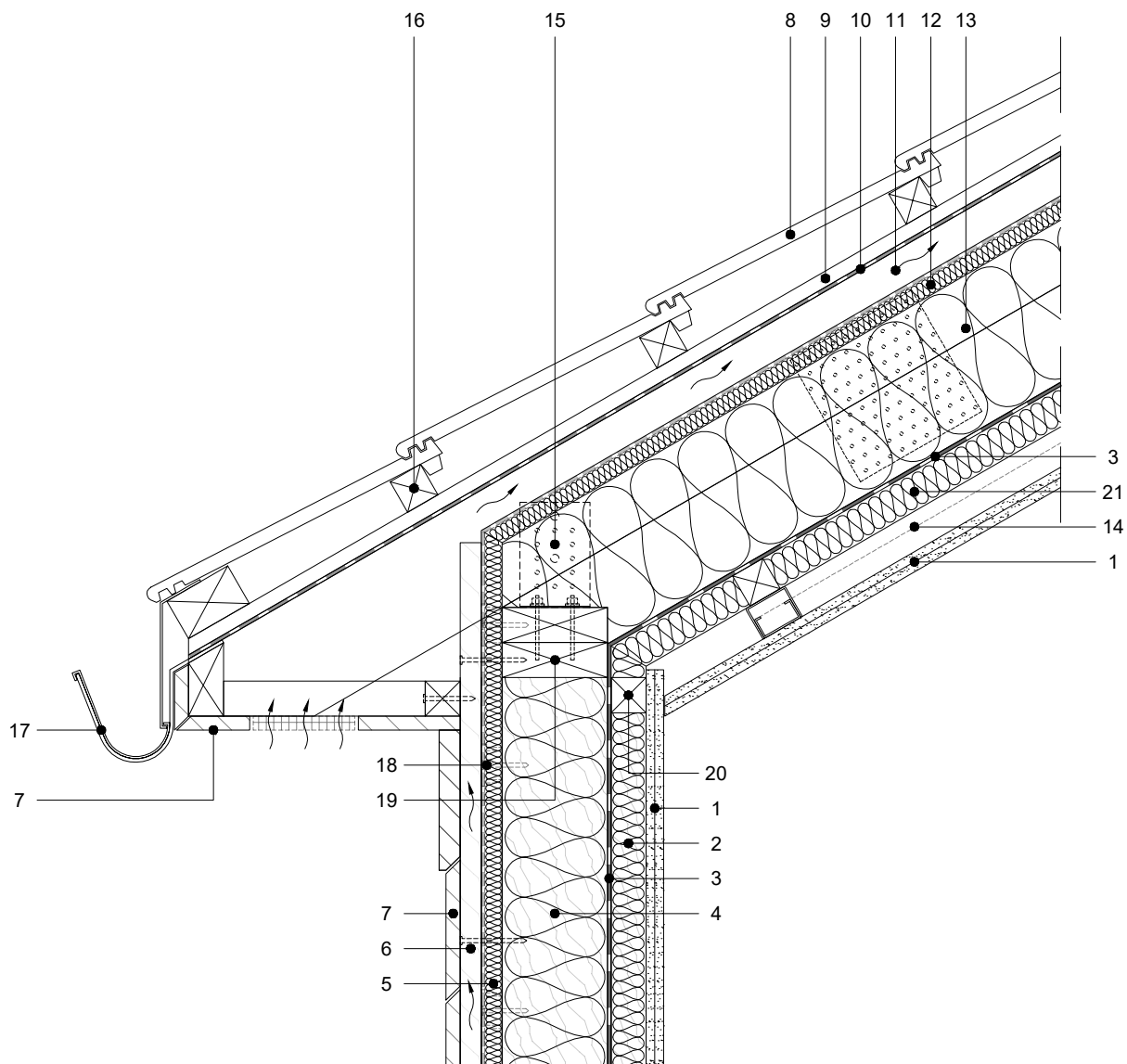


Szczegół połączenia ściany szkieletowej z ocieplonym dachem dwuspadowym



- | | |
|---|--|
| <ol style="list-style-type: none"> 1. Podwójna warstwa płyt g-k, gr. 25 mm 2. PAROC Solid / Ultra / Ultra plus, gr. 50 mm 3. Folia paroizolacyjna 4. PAROC Solid / Ultra / Ultra plus, gr. 150 mm 5. PAROC Cortex(b) / Tento (t, tb), gr. 30 mm, łączenia uszczelnione taśmą PAROC XST 042 i naroża taśmą PAROC XST 041 6. Szczelina wentylacyjna, gr. ≥ 30 mm 7. Panel elewacyjny, gr. ≥ 20 mm 8. Pokrycie dachowe - dachówki 9. Podłużne deskowanie dachowe, gr. ≥ 20 mm 10. Hydroizolacja | <ol style="list-style-type: none"> 11. Szczelina wentylacyjna, gr. ≥ 50 mm - pomiędzy krokiewmi 12. PAROC Tento (t, tb), gr. 30 mm 13. PAROC Solid / Ultra / Ultra plus, gr. 200 mm 14. Gipsowo-kartonowa konstrukcja sufitowa, gr. ≥ 40 mm 15. Elementy montażowe mocowane do krokwi 16. Profile poprzeczne, gr. ≥ 50 mm 17. Rynna 18. Elementy mocujące płyty izolacyjne, dł. 30 mm 19. Element ramowy 20. Profil wieńcowy 21. PAROC Solid / Ultra / Ultra plus, gr. 50 mm |
|---|--|

IZOLACJA FASADY WENTYLOWANEJ	PL-VF-6	JEDNOSTKA PROJEKTOWA:				
PRZEKRÓJ PIONOWY		OBIEKT:				
		INWESTOR:		UPRAWNIENIA	PODPIS / DATA	
		AUTOR:				
		OPRACOWAŁ:				
	NAZWA PLIKU: PL-VF-6.dwg	SPRAWDZIŁ:				
			STADIUM:	BRANŻA:	SKALA	NUMER RYSUNKU