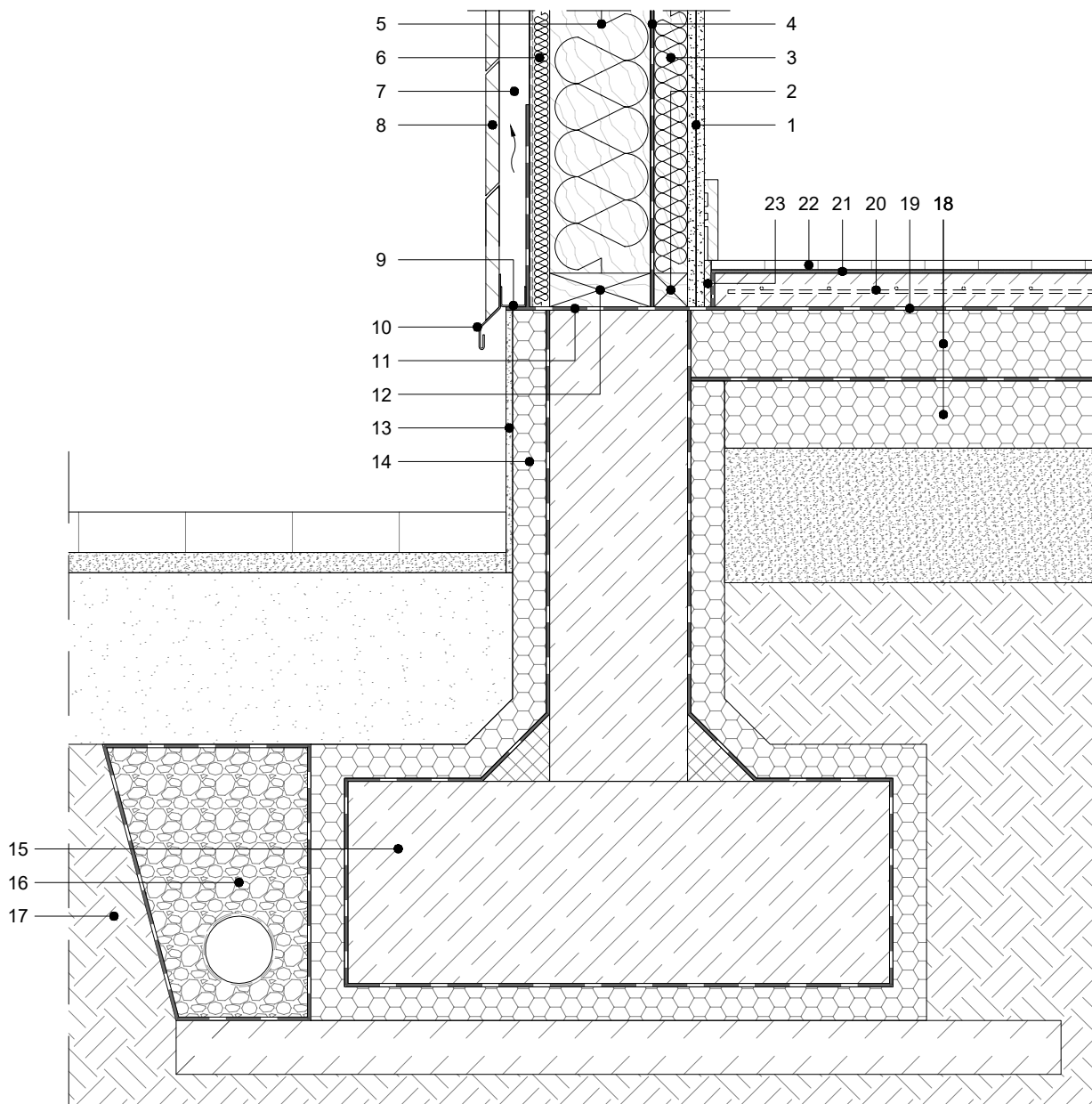


Szczegół izolacji ściany szkieletowej i cokołu



1. Podwójna warstwa płyty g-k, gr. 25 mm
2. Profil drewniany 50 x 50 mm
3. **PAROC Solid / Ultra / Ultra plus**, gr. 50 mm
4. Folia paroizolacyjna
5. **PAROC Solid / Ultra / Ultra plus**, gr. 150 mm
6. **PAROC Cortex(b) / Tento (t, tb)** gr. 30 mm, łączenia uszczelnione taśmą **PAROC XST 042** i naroża taśmą **PAROC XST 041**
7. Szczelina wentylacyjna, ≥ 30 mm
8. Panel elewacyjny, gr. ≥ 20 mm
9. Perforowany profil wykończeniowy
10. Cokołowy okapnik blaszany
11. Hydroizolacja
12. Element ramy drewnianej

13. Tynk zewnętrzny
14. Izolacja XPS, gr. ≥ 50 mm
15. Ława fundamentowa, gr. ≥ 300 mm
16. Warstwa drenażowa
17. Grunt rodzimy
18. Izolacja termiczna XPS
19. Warstwa oddzielająca, np. folia budowlana
20. Zbrojona, samopoziomująca wylewka betonowa, gr. ≥ 50 mm
21. Warstwa klejowa, gr. 2 - 5 mm
22. Panele podłogowe, gr. 8 - 14 mm
23. Separator oddzielający

IZOLACJA FASADY WENTYLOWANEJ	PL-VF-5	JEDNOSTKA PROJEKTOWA:			
PRZEKRÓJ PIONOWY		OBIEKT:			
		INWESTOR:		UPRAWNIENIA	PODPIS / DATA
		AUTOR:			
		OPRACOWAŁ:			
	NAZWA PLIKU:	SPRAWDZIŁ:			
	PL-VF-5.dwg		STADIUM:	BRANŻA:	SKALA