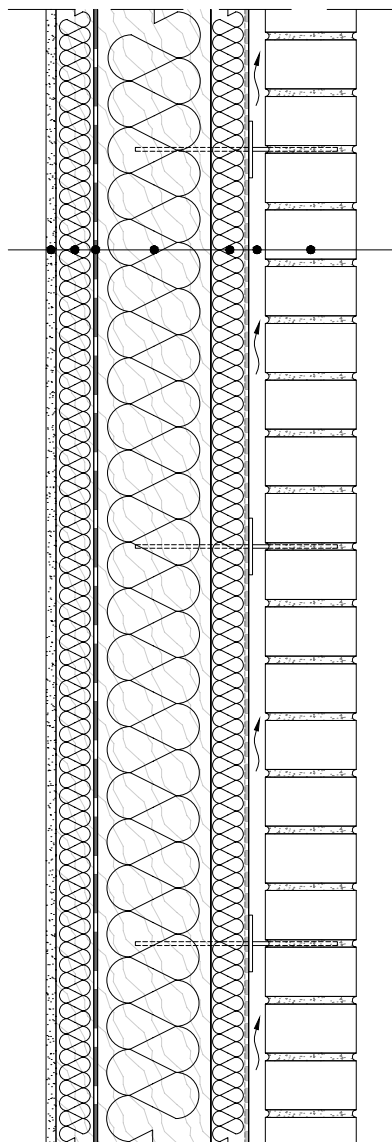


Ściana szkieletowa z wentylowaną fasadą ceglana



PŁYTA GIPSOWO-KARTONOWA, gr.13 mm

PROFILE DREWNIANE 50x50 mm CO 600 mm / IZOLACJA TERMICZNA
PAROC Solid, PAROC Ultra, PAROC Ultra plus

FOLIA PAROIZOLACYJNA

RAMA DREWNIANA / IZOLACJA TERMICZNA **PAROC Solid, PAROC Ultra, PAROC Ultra plus**

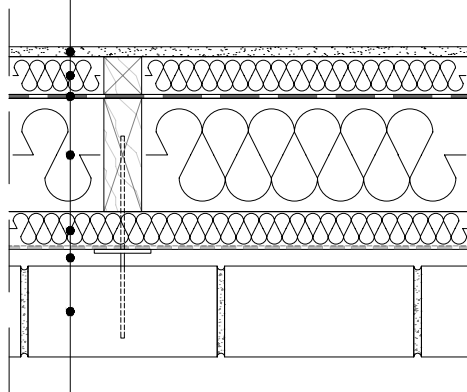
IZOLACJA PRZECIWWATROWA: **PAROC Cortex(b) / Tento (t, tb)**

ŁĄCZENIA USZCZELNIONE TAŚMĄ **PAROC XST 042**

I NAROŻA TAŚMĄ **PAROC XST 041**

SZCZELINA WENTYLACYJNA ≥ 30 mm

ELEWACJA Z CEGŁY O GRUBOŚCI 85 - 120 mm



WSPÓŁCZYNNIK U, W / m²K DLA RÓŻNYCH GRUBOŚCI IZOLACJI:

PAROC Solid / PAROC Ultra / PAROC Ultra plus, grubość w mm	50 + 150	50+200	50+250	50+150+150
PAROC Solid + PAROC Cortex(b) / PAROC Tento (t, tb), 30 mm	0,151	0,125	0,107	0,094
PAROC Ultra + PAROC Cortex(b) / PAROC Tento (t, tb), 30 mm	0,144	0,119	0,102	0,089
PAROC Ultra plus + PAROC Cortex(b) / PAROC Tento (t, tb), 30 mm	0,141	0,117	0,099	0,087

IZOLACJA FASADY WENTYLOWANEJ	PL-VF-4	JEDNOSTKA PROJEKTOWA:			
PRZEKRÓJ PIONOWY		OBIEKT:			
		INWESTOR:		UPRAWNIENIA	PODPIS / DATA
		AUTOR:			
		OPRACOWAŁ:			
	NAZWA PLIKU: PL-VF-4.dwg	SPRAWDZIŁ:			
			STADIUM:	BRANŻA:	SKALA