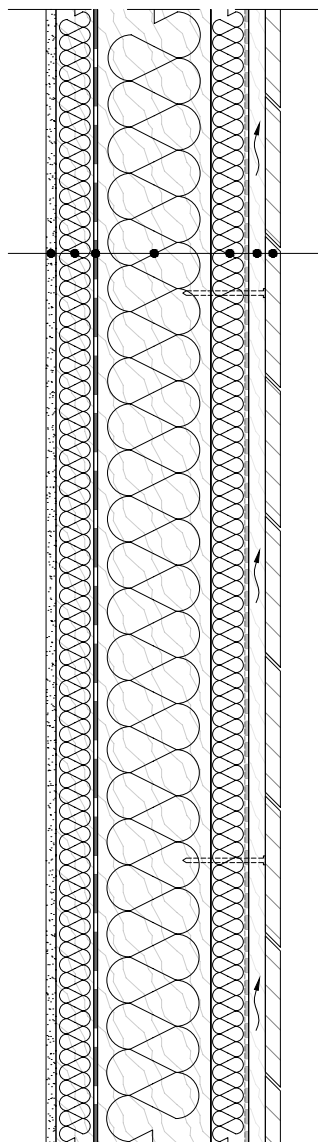


Ściana szkieletowa z izolacją z płyty PAROC Ultra Plus



PŁYTA GIPSOWO-KARTONOWA, gr.13 mm

PROFILE DREWNIANE 50x50mm W ODSTĘPIE CO 600 mm /
PAROC Ultra plus gr. 50 mm

FOLIA PAROIZOLACYJNA

RAMA DREWNIANA 50X150 mm, CO 600mm /
IZOLACJA TERMICZNA **PAROC Ultra plus** gr. 150 mm

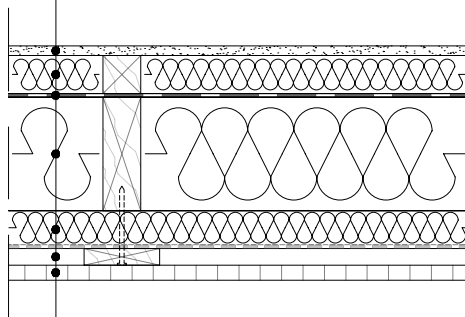
IZOLACJA PRZECIWWATROWA: **PAROC Cortex(b) / T ento (t, tb)** gr. 50 mm

ŁĄCZENIA USZCZELNIONE TAŚMĄ **PAROC XST 042**

I NAROŻA TAŚMĄ **PAROC XST 041**

SZCZELINA WENTYLACYJNA gr. 22 mm
+ ŁATA PIONOWA 22x100 mm, CO 600 mm

PANELE DREWNIANE / PANELE PVC



WSPÓŁCZYNNIK PRZENIKANIA CIEPŁA $U = 0,13 \text{ W} / \text{m}^2\text{K}$

WSPÓŁCZYNNIK U DLA RÓŻNYCH GRUBOŚCI IZOLACJI:

GRUBOŚĆ IZOLACJI	mm	mm	mm	mm	mm	mm	mm
PAROC Solid (pionowe profile)	x	50	50	x	50	50	50
PAROC Solid (szkielet drewniany)	100	100	130	180	150	150	200
PAROC Cortex(b) / PAROC T ento (t, tb)	30	30	30	30	30	50	50
WARTOŚĆ U, $\text{W}/\text{m}^2\text{K}$	0,24	0,18	0,15	0,15	0,14	0,13	0,11

IZOLACJA FASADY WENTYLOWANEJ	PL-VF-3	JEDNOSTKA PROJEKTOWA:				
PRZEKRÓJ PIONOWY		OBIEKT:				
		INWESTOR:			UPRAWNIENIA	PODPIS / DATA
		AUTOR:				
		OPRACOWAŁ:				
	NAZWA PLIKU:	SPRAWDZIŁ:				
	PL-VF-3.dwg		STADIUM:	BRANŻA:	SKALA	NUMER RYSUNKU