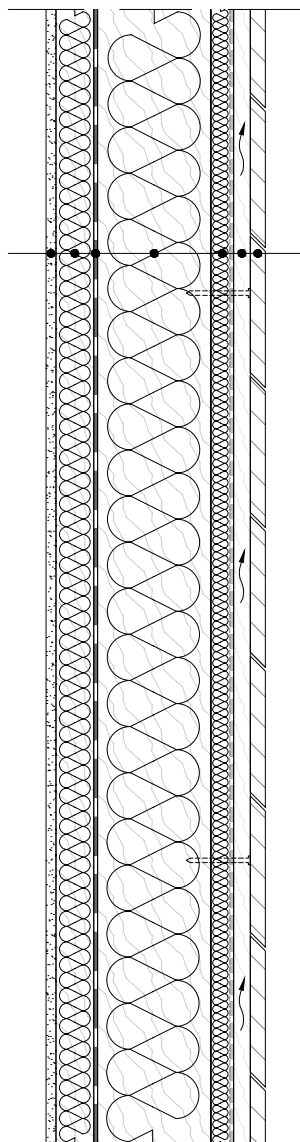


Ściana szkieletowa z izolacją z płyty PAROC Ultra



PŁYTA GIPSOWO-KARTONOWA, gr.13 mm

PROFILE DREWNIANE 50x50mm W ODSTĘPIE CO 600 mm /
PAROC Ultra gr. 50 mm

FOLIA PAROIZOLACYJNA

RAMA DREWNIANA 50X150 mm, CO 600mm /
IZOLACJA TERMICZNA **PAROC Ultra** gr. 150 mm

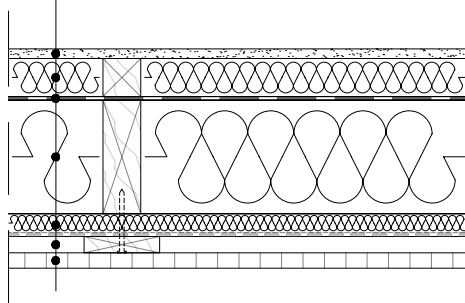
IZOLACJA PRZECIWWATROWA: **PAROC Cortex(b) / Tinto (t, tb)** gr. 30 mm

ŁĄCZENIA USZCZELNIONE TAŚMĄ **PAROC XST 042**

I NAROŻA TAŚMĄ **PAROC XST 041**

SZCZELINA WENTYLACYJNA gr. 22 mm
+ ŁATA PIONOWA 22x100 mm, CO 600 mm

PANELE DREWNIANE / PANELE PVC



WSPÓŁCZYNNIK PRZENIKANIA CIEPŁA $U = 0,14 \text{ W} / \text{m}^2\text{K}$

WSPÓŁCZYNNIK U DLA RÓŻNYCH GRUBOŚCI IZOLACJI:

GRUBOŚĆ IZOLACJI	mm	mm	mm	mm	mm	mm	mm
PAROC Solid (pionowe profile)	X	50	50	X	50	50	50
PAROC Solid (szkielet drewniany)	100	100	130	180	150	150	200
PAROC Cortex(b) / PAROC Tinto (t, tb)	30	30	30	30	30	50	50
WARTOŚĆ U, $\text{W}/\text{m}^2\text{K}$	0,24	0,18	0,16	0,16	0,14	0,13	0,11

IZOLACJA FASADY WENTYLOWANEJ	PL-VF-2	JEDNOSTKA PROJEKTOWA:				
PRZEKRÓJ PIONOWY		OBIEKT:				
		INWESTOR:			UPRAWNIENIA	PODPIS / DATA
		AUTOR:				
		OPRACOWAŁ:				
	NAZWA PLIKU:	SPRAWDZIŁ:				
	PL-VF-2.dwg		STADIUM:	BRANŻA:	SKALA	NUMER RYSUNKU