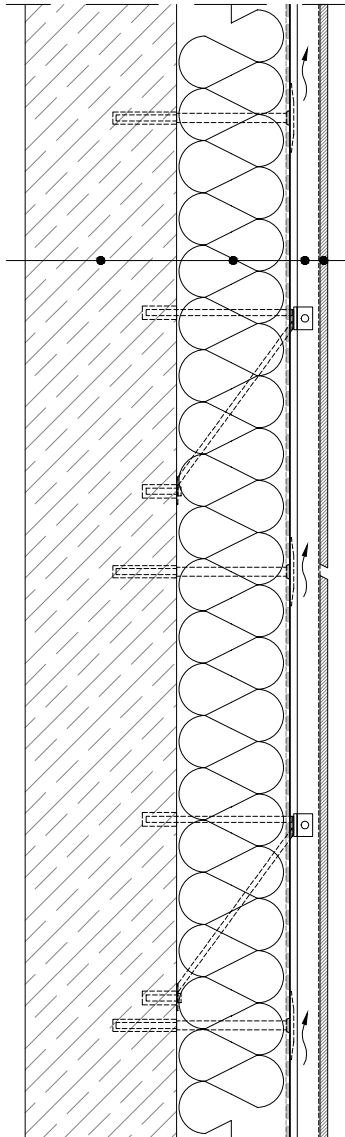


Izolacja fasady wentylowanej w systemie jednowarstwowym mocowana łącznikami mechanicznymi

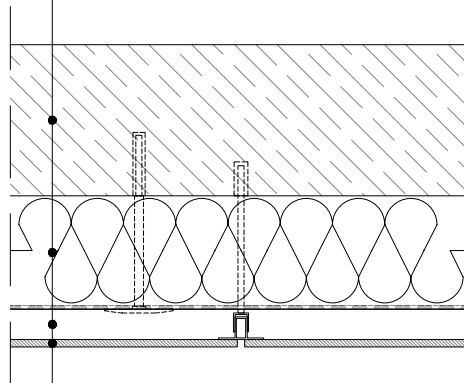


KONSTRUKCJA NOŚNA (betonowa, murowana), gr. 200-240 mm)

PAROC Tutto (t, tb) / WAS 50(tb) - gr. 150 mm

SZCZELINA WENTYLACYJNA ≥ 25 mm

PANEL ELEWACYJNY, gr. 6 - 10 mm



WSPÓŁCZYNNIK U, W / m²K DLA RÓŻNYCH ŚCIAN KONSTRUKCYJNYCH:

| PAROC Tutto (t, tb), gr. w mm | 120 | 150 | 180 | 200 |
|---|------|------|------|------|
| BETONOWA ŚCIANA NOŚNA, gr. 200 mm | 0,25 | 0,20 | 0,17 | 0,16 |
| MUR Z CEGŁY CERAMICZNEJ PEŁNEJ, gr. 250 mm | 0,24 | 0,19 | 0,16 | 0,15 |
| MUR Z BLOKÓW BETONU KOMÓRKOWEGO, gr. 240 mm | 0,18 | 0,16 | 0,14 | 0,13 |
| MUR Z BLOKÓW SILIKATOWYCH, gr. 240 mm | 0,23 | 0,19 | 0,16 | 0,15 |

| PAROC WAS 50(tb), gr. w mm | 120 | 150 | 180 | 200 |
|---|------|------|------|------|
| BETONOWA ŚCIANA NOŚNA, gr. 200 mm | 0,25 | 0,20 | 0,17 | 0,16 |
| MUR Z CEGŁY CERAMICZNEJ PEŁNEJ, gr. 250 mm | 0,24 | 0,20 | 0,17 | 0,15 |
| MUR Z BLOKÓW BETONU KOMÓRKOWEGO, gr. 240 mm | 0,19 | 0,16 | 0,14 | 0,13 |
| MUR Z BLOKÓW SILIKATOWYCH, gr. 240 mm | 0,23 | 0,19 | 0,16 | 0,15 |

| | | | | | |
|------------------------------|------------------------------|-----------------------|----------|-------------|---------------|
| IZOLACJA FASADY WENTYLOWANEJ | PL-VF-12 | JEDNOSTKA PROJEKTOWA: | | | |
| PRZEKRÓJ PIONOWY | | OBIEKT: | | | |
| | | INWESTOR: | | UPRAWNIENIA | PODPIS / DATA |
| | | AUTOR: | | | |
| | | OPRACOWAŁ: | | | |
| | NAZWA PLIKU: PL-VF-12.dwg | SPRAWDZIŁ: | | | |
| | | | STADIUM: | BRANŻA: | SKALA |