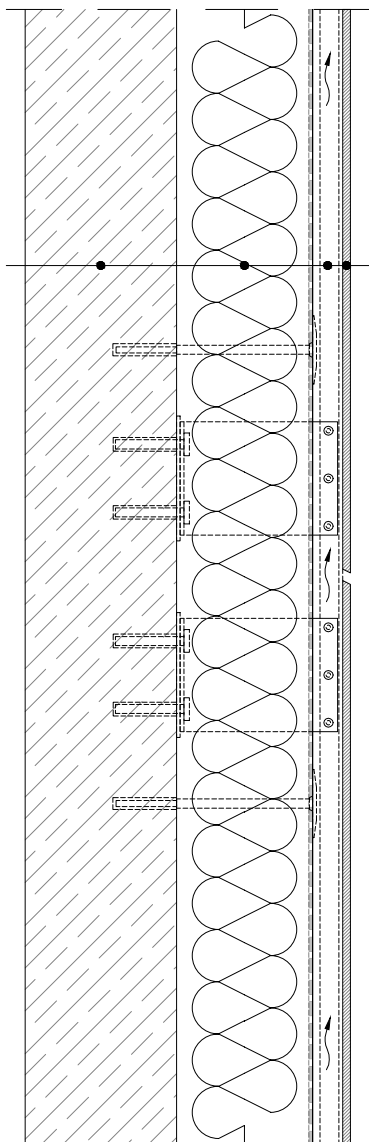


Izolacja fasady wentylowanej w systemie jednowarstwowym

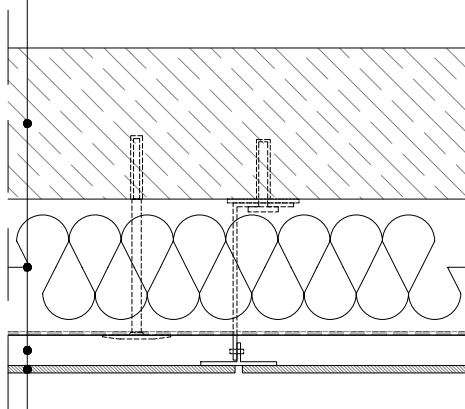


KONSTRUKCJA NOŚNA (beton, cegła, beton komórkowy, itp. - gr. 200-240 mm)

PAROC Tutto (t, tb) / WAS 50(tb) - gr. 180 mm

SZCZELINA WENTYLACYJNA ≥ 25 mm

PŁYTA ELEWACYJNA (kamienna, szklana, plastikowa, itp.)



WSPÓŁCZYNNIK U , W / m^2K DLA RÓŻNYCH ŚCIAN KONSTRUKCYJNYCH:

PAROC Tutto (t, tb), gr. w mm	120	150	180	200
BETONOWA ŚCIANA NOŚNA, gr. 200 mm	0,25	0,20	0,17	0,16
MUR Z CEGŁY CERAMICZNEJ PEŁNEJ, gr. 250 mm	0,24	0,19	0,16	0,15
MUR Z BLOKÓW BETONU KOMÓRKOWEGO, gr. 240 mm	0,18	0,16	0,14	0,13
MUR Z BLOKÓW SILIKATOWYCH, gr. 240 mm	0,23	0,19	0,16	0,15

PAROC WAS 50(tb), gr. w mm	120	150	180	200
BETONOWA ŚCIANA NOŚNA, gr. 200 mm	0,25	0,20	0,17	0,16
MUR Z CEGŁY CERAMICZNEJ PEŁNEJ, gr. 250 mm	0,24	0,20	0,17	0,15
MUR Z BLOKÓW BETONU KOMÓRKOWEGO, gr. 240 mm	0,19	0,16	0,14	0,13
MUR Z BLOKÓW SILIKATOWYCH, gr. 240 mm	0,23	0,19	0,16	0,15

IZOLACJA FASADY WENTYLOWANEJ	PL-VF-11	JEDNOSTKA PROJEKTOWA:				
PRZEKRÓJ PIONOWY		OBIEKT:				
		INWESTOR:	UPRAWNIENIA	PODPIS / DATA		
		AUTOR:				
		OPRACOWAŁ:				
	NAZWA PLIKU: PL-VF-11.dwg	SPRAWDZIŁ:	STADIUM:	BRANŻA:	SKALA	NUMER RYSUNKU