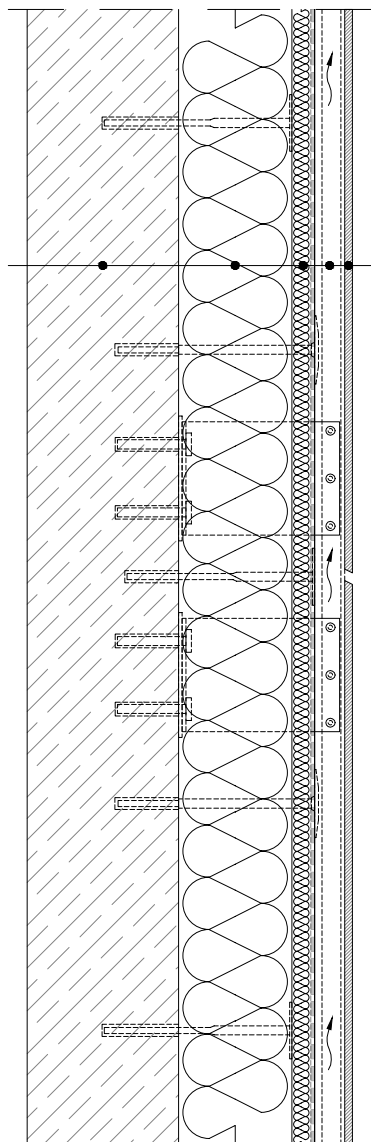


## Izolacja fasady wentylowanej w systemie dwuwarstwowym



KONSTRUKCJA NOŚNA (beton, cegła, beton komórkowy, itp. - gr. 200-240 mm)

**PAROC Solid / PAROC Ultra** - gr. 150 mm

IZOLACJA PRZECIWWATROWA: **PAROC Cortex(b) / Tento (t, tb)** gr. 30 mm

ŁĄCZENIA USZCZELNIONE TAŚMĄ **PAROC XST 042**

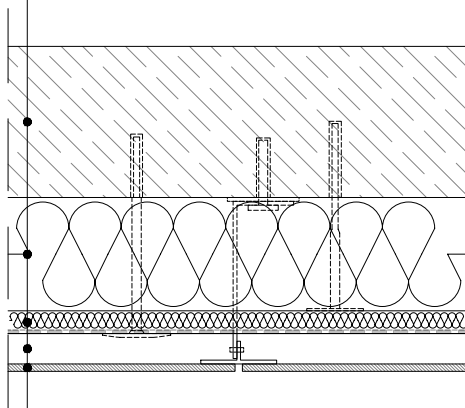
I NAROŻA TAŚMĄ **PAROC XST 041**

SZCZELINA WENTYLACYJNA - 40 mm

(dla budynków o wysokości 1-2 pięter  $\geq 30$  mm

dla budynków wyższych  $\geq 35 - 50$  mm)

PŁYTA ELEWACYJNA (kamienna, szklana, plastikowa, itp.)



**WSPÓŁCZYNNIK U, W / m<sup>2</sup>K DLA RÓŻNYCH GRUBOŚCI IZOLACJI:**

GRUBOŚĆ IZOLACJI	mm	mm	mm	mm	mm	mm	mm	mm
<b>PAROC Cortex(b) / PAROC Tento (t, tb)</b>	30	30	30	30	30	30	30	30
<b>PAROC Solid</b>	100	X	150	X	180	X	200	X
<b>PAROC Ultra</b>	X	100	X	150	X	180	X	200
<b>WARTOŚĆ U, W/m<sup>2</sup>K</b>	<b>0,25</b>	<b>0,24</b>	<b>0,19</b>	<b>0,18</b>	<b>0,16</b>	<b>0,15</b>	<b>0,15</b>	<b>0,14</b>

IZOLACJA FASADY WENTYLOWANEJ	PL-VF-10	JEDNOSTKA PROJEKTOWA:				
<b>PRZEKRÓJ PIONOWY</b>		OBIEKT:				
		INWESTOR:			UPRAWNIENIA	PODPIS / DATA
		AUTOR:				
		OPRACOWAŁ:				
	NAZWA PLIKU: PL-VF-10.dwg	SPRAWDZIŁ:				
			STADIUM:	BRANŻA:	SKALA	NUMER RYSUNKU