

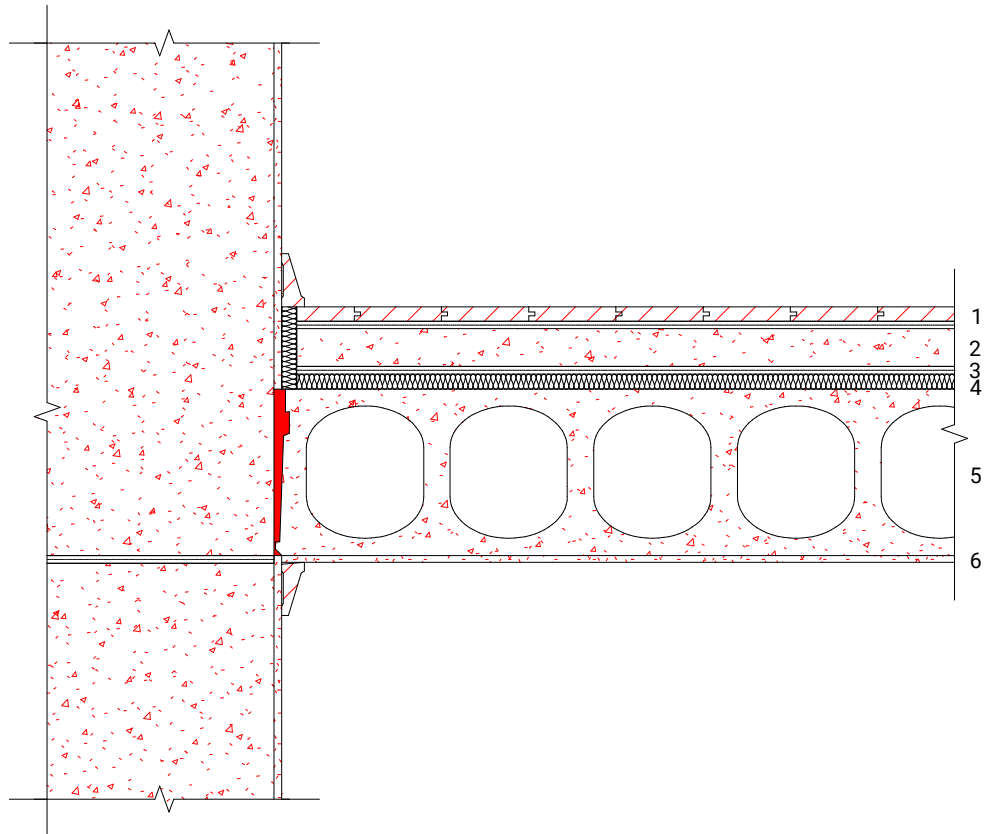


PAROC®

Foretak:	Paroc AB	Detalj nr.:	NO-F-IF-20.3
Dato:	2021-02-10	Type:	Gulv
Tegnet av:	Tony Kjellén	Informasjon:	
	1:10		Flytende betonggulv med trinnlydsplate SSB2t

OBS: Veiledende prinsipp detalj

Prosjektspesifikke justeringer og endringer er konsulentens ansvar



1	Innvendig gulv
2	Betong min. 50mm
3	Sperresjikt og glidesjikt. F.eks. 2 lag plastfolie
4	PAROC SSB 2t, Trinnlydsplate 20mm
5	Hulldekke
6	Innvendig kledning

Denne detaljen er utarbeidet for å hjelpe arkitekter, ingeniører og montører. Kontroller at du benytter siste versjon før du starter arbeidet. Du finner den på www.paroc.no.