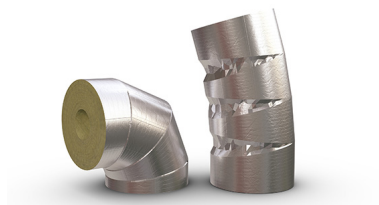


PAROC Hvac Bend AluCoat T

PAROC Hvac Bend AluCoat T è una curva prefabbricata in lana di roccia PAROC® incombustibile, progettata per l'isolamento termico e la protezione contro la formazione di condensa nelle tubazioni. La soluzione prefabbricata PAROC Hvac Bend AluCoat T consente un'installazione più rapida e semplice, riducendo al minimo gli sprechi in cantiere. Il prodotto è indicato per tubazioni interne ed esterne con temperatura del fluido fino a 250 °C.

PAROC Hvac Bend AluCoat T è classificato Euroclass A2-s1,d0 secondo la norma EN 13501-1, garantendo eccellenti prestazioni di reazione al fuoco. La superficie è rivestita con AluCoat, una barriera al vapore resistente che, in combinazione con giunzioni nastrate, riduce il rischio di condensa. Inoltre, PAROC Hvac Bend AluCoat T è certificato M1 e Indoor Air Comfort, a conferma della sua idoneità per ambienti interni.

Grazie alla sovrapposizione con adesivo e all'utilizzo del nastro PAROC Hvac AluCoat Tape o PAROC Hvac Alu Tape, il prodotto è facile e veloce da installare.



Scheda tecnica

2026-04-17

Dimensioni (mm)

Diametro interno

28 - 133

Spessore

20 - 100

Tipo di imballo

Scatola di cartone

Altre dimensioni sono disponibili su richiesta.

Caratteristiche del prodotto secondo EN 14303

Codice di designazione	MW-EN 14303-T8/T9-ST(+)-250-WS1-MV2-CL10
Numero DoP	40092
Tolleranza su spessore, T	T8 (OD < 150 mm) T9 (OD ≥ 150 mm)
Reazione al fuoco, Euroclasse	A2 _s -s1,d0
Temperatura massima di esercizio - stabilità dimensionale	250 °C
Assorbimento acqua a breve termine, W _p	≤ 1 kg/m ²
Resistenza alla diffusione del vapore acqueo	MV2
Tracce di ioni cloruro solubili in acqua	≤ 10 ppm
Conduttività termica, λ _D	Vedi tabella sotto

°C	10	40	50	100	150	200	250
λ _D W/(m*K)	0,033	0,036	0,037	0,044	0,053	0,064	0,077

Proprietà di protezione dal fuoco

La temperatura del rivestimento non deve superare +80 °C (restrizione determinata secondo la resistenza al calore dell'adesivo).

I prodotti in lana di roccia PAROC sono in grado di resistere ad alte temperature. La resina legante inizia a evaporare quando la sua temperatura supera circa 200°C, mentre le proprietà ignifughe rimangono invariate. La lana di roccia ha un punto di fusione elevato, superiore a 1000°C (secondo metodo di analisi interno).

Proprietà ambientali

Il marchio EUCEB (European Certification Board for Mineral Wool products) sui nostri prodotti conferma che la fibra PAROC Stonewool soddisfa i requisiti di biosolubilità della direttiva UE n. 1272/2008. Il marchio di qualità tedesco RAL conferma che i requisiti di biosolubilità e sicurezza sono soddisfatti secondo la norma tecnica tedesca TRGS905.

La lana di roccia PAROC è composta da pietra naturale. Il prodotto è costituito per circa il 98% da aria e solo per il 2% da fibre minerali, il che conferisce eccellenti proprietà isolanti. Queste prestazioni derivano direttamente dalle caratteristiche delle materie prime. La lana di roccia PAROC mantiene la sua capacità isolante e la stabilità dimensionale per tutta la vita utile dell'edificio, considerata pari ad almeno 50 anni.

La lana di roccia PAROC è riutilizzabile e può essere riciclata per la produzione di nuovi prodotti in lana di roccia.

Certificati e approvazioni

Dichiarazione di conformità CE

0809-CPR-1016

MED Module B No. 74480/A2, 74479/A2

UK Module B No. 74465/A2, 74467/A2

Stoccaggio e installazione

I prodotti PAROC forniti in pellicola protettiva di plastica devono essere conservati nella loro confezione originale e protetti dall'esposizione alle condizioni atmosferiche esterne.

I prodotti forniti in scatole di cartone devono essere sempre conservati al chiuso per evitare l'ingresso di umidità e il danneggiamento dell'imballaggio.

Installare seguendo le istruzioni del produttore, assicurandosi che sia le tubazioni che il materiale isolante abbiano una temperatura $\geq +10$ °C e che l'isolante possa acclimatarsi alla temperatura ambiente di installazione

Le informazioni tecniche qui contenute sono fornite a titolo gratuito e senza obblighi e vengono trasmesse e accettate a rischio esclusivo del destinatario. Poiché le condizioni d'uso possono variare ed esulano dal nostro controllo, Paroc non avanza alcuna dichiarazione su e non è responsabile o perseguibile per l'accuratezza o l'affidabilità dei dati associati a particolari utilizzi di qualsiasi prodotto qui descritto. Paroc si riserva il diritto di modificare questo documento senza preavviso. PAROC e le strisce rosse e bianche sono marchi registrati di Paroc Group Oy. Questa scheda tecnica è valida nei seguenti paesi: Italia.