

## Tuulensuojakankaat ja -pinnoitteet

WALKI Tuulensuojakangas 65 (XMW 065)  
PAROC Cortex-tuulensuojapinnoite (XMW 068)



WALKI on vedenpitävä, mutta vesihöyryä läpäisevä **tuulensuojakangas**, joka on suunniteltu käytettäväksi tuulettuvan julkisivun tuulensuojana. Tuulensuojakangasta käytetään tuuletusväliässä avoimen lämmöneristyskerroksen päälle asennettuna. Kankaalla suojataan huokoista lämmöneristekerrosta tuulen aiheuttamilta konvektiovirtauksilta sekä koko rakennetta säältä asennustyön aikana.

WALKI Tuulensuojakangas kestää jopa 80°C lämpötiloja, joten se sopii useimpiin seinärakenteisiin. Kankaan neliöpaino on 65 g/m<sup>2</sup>.

**PAROC Cortex-tuulensuojapinnoite** (XMW 068) on 600 mm leveä Tyvek FireCurb -kaista, jolla voidaan suojata huokoista lämmöneristekerrosta sateelta ja tuulen aiheuttamilta konvektiovirtauksilta. Pinnoite asennetaan jäykän kivivillalevyn päälle **PAROC Pinnoitekiinnikkeillä** (XFF 002) painamalla kiinnikkeet pinnoitteen läpi villan sisään.

PAROC Cortex-tuulensuojapinnoite kestää jopa 100°C lämpötiloja, joten se sopii useimpiin seinärakenteisiin. Kankaan neliöpaino on 68 g/m<sup>2</sup>.



### HYVÄKSYNNÄT:

CE-merkitty standardin EN 13859-2 mukaisesti

### KÄYTTÖKOHDTE:

Rakennuksen ulkovaippa; ulkoseinät

### PAKKAUS / VARASTOINTI:

Muovipussi. Varastointi alkuperäisessä pakkauksessa (kosteussuojattu). Optimaalinen varastointiolosuhte +20°C, ilman suhteellinen kosteus RH 50-60 %.

### MITAT

Tuote	Neliöpaino	Leveys x Pituus	Pakkaus	Paino	EAN 64380
WALKI Tuulensuojakangas 65 (XMW 065)	65 g/m <sup>2</sup>	2,95 m x 50 m	1 rulla (147,5 m <sup>2</sup> )	n. 10 kg	85855453
PAROC Cortex-tuulensuojapinnoite (XMW 068)	68 g/m <sup>2</sup>	0,6 m x 20 m	1 rulla (12 m <sup>2</sup> )	n. 1 kg	85628736
PAROC Pinnoitekiinnike (XFF 002)		Ø 15 mm x 45 mm	1 pussi (500 kpl)		85807513



WALKI Tuulensuojakangas 65  
(XMW 065)



PAROC Cortex-tuulensuojapinnoite  
(XMW 068)



PAROC Pinnoitekiinnike  
(XFF 002)



**PAROC Pinnoitekiinnike** (XFF 002) on muovinen kiinnike, jolla voidaan kiinnittää erillinen pinnoite jäykän kivivillalevyn päälle. Huom. Kiinnike ei sovellu pehmeiden levyristeiden kanssa käytettäväksi.

Kiinnikkeen terävä kärki läpäisee helposti myös Cortex-tuotteiden kestävät ja lujat pinnat. Kiinnikettä voidaan käyttää myös Cortex-tuotteiden tuulelle alttiina olevien reuna-alueiden tuulensuoja-pinnoitteen pysyvyyden varmistamiseen tilanteissa, joissa saumojen teippausta ei päästä tekemään heti tuulensuojaeristeen asennustyön yhteydessä. Kiinnikkeellä voidaan myös kiinnittää erillisenä toimitettava PAROC Cortex - tuulensuojapinnoite (XMW 068) -kaista.

## ASENNUS

Tuulensuojakangas on helppo leikata veitsellä tai käsisahalla (rullana).

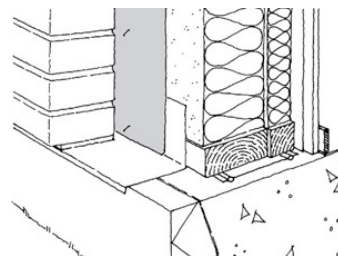
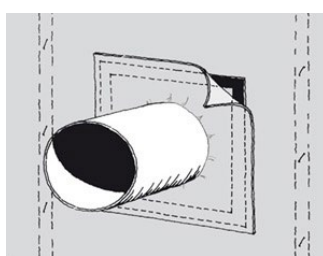
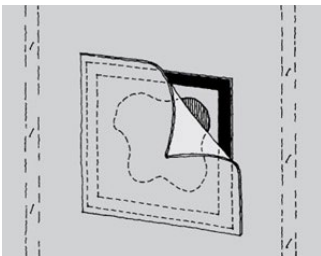
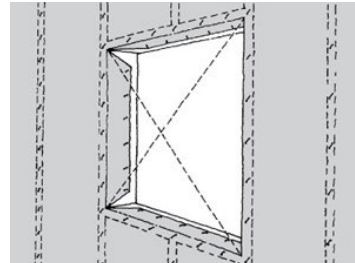
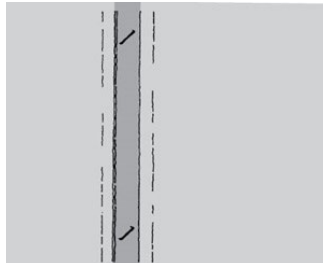
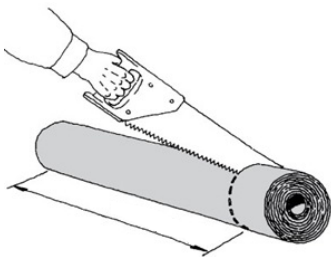
Tuulensuojakankaan saumat limitetään vähintään 100 mm ja kiinnitetään rakennuksen runkoon esim. niiteillä tai naulaliuskoilla. Jatkosauga tehdään aina rungon tai palkin päälle.

Ikkuna- ja oviaukkoja varten tuulensuojakangas leikataan vinosti ja läpät taitetaan ja tiivistetään huolellisesti aukon sivuille.

Reiät ja repeämät korjataan teipillä ja tarvittaessa palalla tuulensuojakangasta. Tarvittaessa tuulensuojakangas on vaihdettava uuteen, mikäli vauriot ovat isoja. Kaikki läpiviennit tulee tiivistää huolellisesti.

Tuulensuojakankaan liitokset tulee suunnitella ja toteuttaa huolellisesti siten, että mahdollinen kalvoa pitkin virtaava kosteus johdetaan rakenteen ulkopuolelle.

Tuulensuojakankaan ja -pinnoitteen saumat ja liitokset tiivistetään PAROC Cortex-teipeillä (XST 022 ja XST 021).



**TEKNISET TIEDOT, WALKI Tuulensuojakangas 65 (XMW 065)**

Ominaisuus	Arvo	Standardi
<b>Palo-ominaisuudet</b>		<b>EN 13859-2</b>
Palo-ominaisuudet, Euroluokka	E	
<b>Mekaaniset ominaisuudet</b>		
Vetolujuus, pituussuuntainen (N/50 mm)	125 N/50 mm,	
Vetolujuus, poikittainen (N/50 mm)	109 N/50 mm	
Venymä, pituussuuntainen (%)	100 %	
Venymä, poikittainen (%)	100 %	
Repäisyjujuus, pituussuuntainen (N)	95 N	
Repäisyjujuus, poikittainen (N)	105 N	
Ilmanläpäisevyys (m <sup>3</sup> /m <sup>2</sup> h Pa)		
- Ylipaine (100 Pa)	0,003	
- Alipaine (100 Pa)	0,003	
<b>Kosteusominaisuudet</b>		
Vesitiiviys (luokka)	W1	
Vesihöyrynvastus, Sd-arvo (m)	< 0,35 m	
<b>Keinotekoinen vanhentaminen (UV-säteily ja lämpö)</b>		
Vesitiiviys (luokka)	W1	
Vetolujuus, pituussuuntainen (%)	92 %	
Vetolujuus, poikittainen (%)	79 %	
Venymä, pituussuuntainen (%)	84 %	
Venymä, poikittainen (%)	71 %	
<b>Kestävyys</b>	Tuulensuojakangasta ja -pinnoitetta ei saa altistaa UV-säteilylle yli 3 kuukautta.	
<b>Käytöstäpoistamisvaihe</b>	Hävitä paikallisten määräysten mukaisesti. Voidaan hävittää vaarattomana teollisuusjätteenä tai polttaa luvan saaneessa jätteenpolttolaitoksessa.	

**ASENUSTARVIKKEET**

- PAROC Cortex-teippi (XST 022)
- PAROC Cortex-kulmateippi (XST 021)



Tarjoamme nämä tekniset tiedot ilmaiseksi ja ilman veloitteita, ja vastaanottaja on yksin vastuussa niiden vastaanottamisesta ja hyväksymisestä. Koska käyttöolosuhteet voivat vaihdella emmekä me voi vaikuttaa niihin, Paroc ei anna mitään takuuta eikä ota minkäänlaista vastuuta näiden tuotteiden käyttöön liittyvien tietojen täsmällisyydestä tai luotettavuudesta. Paroc pidättää oikeuden muuttaa tätä asiakirjaa ilman ennakkoilmoitusta. Paroc on Paroc Group Oy:n rekisteröity tavaramerkki. Tämä tuotekortti on voimassa seuraavissa maissa: Suomi © Paroc 2023