

PAROC® VECT -TUOTEVALIKOIMA

PASSIIVISET PALOSUOJARATKAISUT
ILMANVAIHTOKANAVILLE



IHMISHENKIEN SUOJAAMINEN ALKAA RAKENTEISTA

Jokainen rakennus on suunniteltu suojaamaan käyttäjiään. Tulipalon sattuessa suoja perustuu monien tekijöiden yhteisvaikutukseen, mukaan lukien rakenteiden sisällä – seinien, kattojen ja teknisten tilojen takana – sijaitsevat järjestelmät.

Owens Corning® PAROC® LVI-järjestelmien passiivisten palosuojaratkaisujen taustalla on yksi tärkeä tehtävä – ihmishenkiä suojaaminen. Tuotteemme on kehitetty tukemaan turvallisempia rakennuksia, luotettavaa palonkestoa ja asiakkaidemme edellyttämiä korkeita laatuvaatimuksia.

90 vuoden kivillaosaamisen ja vaativiin rakennusolosuhteisiin keskittyvän tuotekehityksen ansiosta kehitämme jatkuvasti ratkaisuja, jotka auttavat ammattilaisia rakentamaan luottavaisin mielin.



TAVOITTEENAMME OLI KEHITTÄÄ TUOTEVALIKOIMA, JOKA TÄYTTÄÄ KAIKKI PALOTURVALLISUUSVAATIMUKSET. SAMALLA SAIMME MAHDOLLISUUDEN UUDISTAA LÄHESTYMISTAPAAMME ILMANVAIHDON PALOSUOJARATKAISUIHIN.



**MELANIE AUBERT
OWENS CORNING R&D LEADER**



SUUNNITELTU PALOTURVALLISUUTEEN. KEHITETTY ILMANVAIHTO- JÄRJESTELMIIN.

PAROC® Vect -tuotevalikoima on kehitetty vastaamaan nykyaikaisen rakentamisen keskeiseen tarpeeseen: luotettavaan ilmanvaihtokanavien passiiviseen palosuojaukseen, joka toimii myös käytännön työssä työmaalla.

Tuotevalikoiman taustalla on kehitystyö, jonka keskiössä ovat vahva insinööriosaaaminen, perusteellinen testaus sekä tiivis yhteistyö asiakkaiden ja alan ammattilaisten kanssa. Jokainen ratkaisu on suunniteltu varmistamaan tasainen laatu, todennettu palonkesto ja sujuva asennettavuus vaativissa rakennuskohteissa.

Globaalin asiantuntemuksen ja vahvan paikallisen markkinatuntemuksen ansiosta PAROC® Vect yhdistää paloturvallisuuden, teknisen suorituskyvyn ja käyttäjälähtöisen suunnittelun kattavaksi tuotevalikoimaksi ilmanvaihtokanavien palosuojaukseen.



SITOUTUMINEN LAATUUN NÄKYVÄ PAROC® VECT -TUOTANNON JOKAISISSA VAIHEISSA. RAKENNUSALAN NOSTAESSA JATKUVASTI TURVALLISUUDEN JA SUORITUSKYVYN VAATIMUKSIA PAROC® VECT OSOITTAU, ETTÄ KUN VAHVA TEKNINEN ASIAANTUNTEMUS YHDISTYY SYVÄÄN ASIAKASYMMÄRRYKSEEN JA TINKIMÄTTÖMIIN LAATUVAATIMUKSIIN, SYNTYVÄ PALOSUOJARATKAISUJA, JOTKA TODELLA LUNASTAVAT LUPAUKSENSA SUOJELLA ALAPUOLELLA OLEVIA, ARVOKKAITA IHMISHENKIÄ.



**MELANIE AUBERT
R&D LEADER, OWENS CORNING**

TIEDE ILMANVAIHTOKANAVIEN PALOSUOJAUKSEN TAUSTALLA

TESTATTU JA VARMENNETTU TODELLISIIN TULIPALOTILANTEISIIN

PAROC® Vect -tuotteiden tekninen validointi perustuu kattaviin testeihin Euroopan johtavissa palolaboratorioissa. Järjestelmät luokitellaan standardin EN 13501-3 mukaisesti ja EN 1366-1 -palotestien perusteella, joissa arvioidaan ilmanvaihtokanavien palonkestävyyttä.

Eristetyt kanavaratkaisut testataan useissa eri asennustilanteissa: vaaka- ja pystyasennossa sekä palorasituksessa kanavan sisä- ja ulkopuolella. Testit tehdään akkreditoiduissa palolaboratorioissa eri puolilla Eurooppaa, jotta suorituskyky voidaan varmistaa vaativissa olosuhteissa.

Ilmanvaihtojärjestelmät ovat keskeisiä terveellisissä, viihtyisissä ja energiatehokkaissa rakennuksissa. Tulipalotilanteessa ilmanvaihtokanavat voivat kuitenkin toimia reitteinä, joita pitkin liekit, kuumuus ja savu leviävät palo-osastosta toiseen.

Tästä syystä passiivinen palosuojaus on välttämätöntä, kun ilmanvaihtokanavat läpäisevät palo-osastoivia seiniä tai välipohjia. Ilman asianmukaista palosuojaeristystä läpiviennit voivat heikentää palo-osastointia ja nopeuttaa palon ja savun leviämistä rakennuksessa.

PAROC® Vect -ratkaisut on suunniteltu säilyttämään palo-osastointi ja tukemaan rakennuksen ilmanvaihtojärjestelmien turvallista toimintaa.



KIVIVILLAMME ON LUONNOSTAAN PALAMATONTA JA SILLÄ ON KORKEIMMAT EUROOPPALAISTEN STANDARDIEN MUKAISET PALOLUOKITUKSET. SE TARKOITTAÄ, ETTÄ TUOTTEEMME EIVÄT EDISTÄ TULIPALON KEHITTÄMISTÄ JA ANTAVAT LUOTETTAVAA SUOJAA TODELLISIIN PALOTILANTEISIIN.



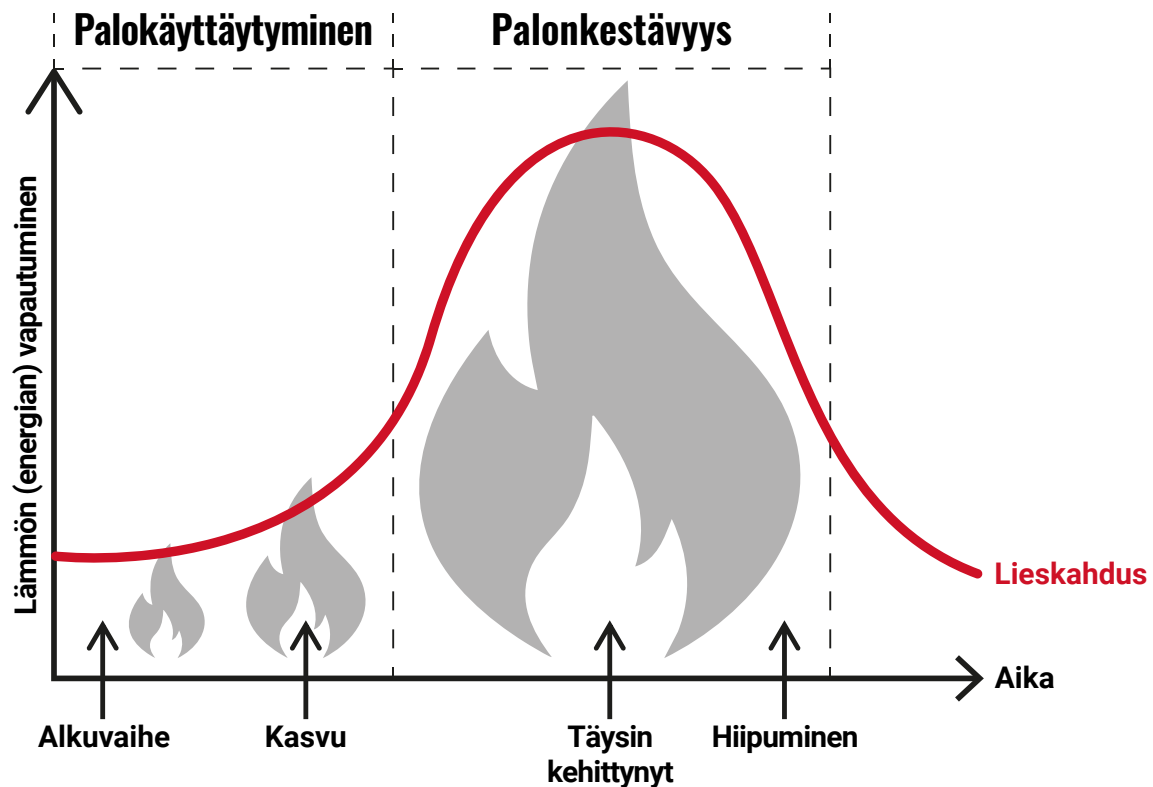
**MIROSLAV SMOLKA
SENIOR ENGINEER, OWENS CORNING R&D**



PAROC®-kivivillatuotteet ovat CE-merkittyjä, mikä osoittaa niiden täyttävän eurooppalaiset terveys-, turvallisuus- ja ympäristönsuojeluvaatimukset. Tuotteet kuuluvat myös harmonisoidun tuotestandardin EN 14303 piiriin. Standardin EN 14303 mukaisesti valmistajien on ilmoitettava kunkin tuotteen palokäyttötymisen Euroclass (EN 13501-1) suoritusasoilmoituksessa (DoP).



Palonkestävien kanavien palonkesto-ominaisuudet määritetään EN 1366-1 -standardin mukaisilla testeillä ja luokitellaan EN 13501-3 -standardin mukaisesti. Näistä ominaisuuksista esitetään aina erillinen luokitusraportti.



PALONKESTÄVYYSLUOKITUSTEN YMMÄRTÄMINEN

Ilmanvaihtokanavien palosuojausratkaisut luokitellaan sen mukaan, miten hyvin ne säilyttävät palonkestävyyden palorasituksen aikana.

E TIIVIYS
Estää liekkien ja kuumien kaasujen läpäisyn kanavajärjestelmän läpi.

I ERISTÄVYYS
Rajoittaa lämpötilan nousua tulipalolle altistumattomalla puolella.



EI 30

Kanavajärjestelmä säilyttää tiiviyyden ja eristävyyden vähintään 30 minuuttia palorasituksen aikana.



EI 60

Kanavajärjestelmä säilyttää tiiviyyden ja eristävyyden vähintään 60 minuuttia palorasituksen aikana.

Luokitukset auttavat varmistamaan, että ilmanvaihtokanavajärjestelmät säilyttävät palo-osastoinnin ja estävät tulipalon ja savun leviämisen rakennuksen eri osien välillä.

YKSI TUOTEVALIKOIMA, USEITA PASSIIVISIA PALOSUOJARATKAISUJA ILMANVAIHTOKANAVILLE

PAROC® Vect tarjoaa passiivisia palosuoja ratkaisuja ilmanvaihtokanaville. Ratkaisut on suunniteltu tukemaan turvallista poistumista rakennuksesta sekä vähentämään tulipalosta aiheutuvia vahinkoja. Tuotteet on testattu johtavissa eurooppalaisissa palotestauslaboratorioissa. Tuotevalikoima on suunnattu ilmanvaihtoeristyksen ammattilaisille.

PAROC® Vect -tuotevalikoima sisältää ratkaisuja EI 30- ja EI 60 -palonkestävyysluokkiin pyöreille ja suorakaiteen muotoisille ilmanvaihtokanaville.



“

LAATU TARKOITTA A PAROCILLA MUUTAKIN KUIN TESTIEN LÄPÄISEMISTÄ KERRAN. KYSE ON TASAISESTA LAADUSTA, LUOTETTAVUUDESTA JA SUORITUSKYVYSTÄ JOKAISESSA TUOTTEESSA, JONKA TOIMITAMME.

”

**HANNU-PETTERI MATTILA
QUALITY DEVELOPMENT MANAGER**

TUOTEVALIKOIMAN RATKAISUT:



**PAROC® VECT MAT BLACKCOAT
EI30 JA EI60**



**PAROC® VECT WIRED MAT
BLACKCOAT EI30 JA EI60**



**PAROC® VECT SLAB
BLACKCOAT EI30 JA EI60**

Jokainen tuote on suunniteltu varmistamaan luotettava palosuojaus ja sujuva asennus työmaalla.

Tuote	Kanavajärjestelmä	Palonkestävyys	Palokäyttämisluokka	Nimellistheys	Eristepaksuus	Lämmönjohtavuus ($\lambda, 10:ssä$ asteessa)	Soveltuu kondensaation hallintaan
PAROC® Vect Mat Blackcoat EI30	Pyöreät kanavat	EI30 ($v_e h_o i \leftrightarrow o$) S	Euroclass A2-s1,d0 (EN 13501-1)	60 kg/m ³	60	0,035 W/mK	Kyllä, kun PAROC® BlackCoat Tape on asennettu ohjeiden mukaisesti
PAROC® Vect Mat Blackcoat EI60	Pyöreät kanavat	EI60 ($v_e h_o i \leftrightarrow o$) S	Euroclass A2-s1,d0 (EN 13501-1)	60 kg/m ³	100	0,035 W/mK	Kyllä, kun PAROC® BlackCoat Tape on asennettu ohjeiden mukaisesti
PAROC® Vect Wired Mat Blackcoat EI30	Pyöreät ja suorakaidekanavat	EI30 ($v_e h_o i \leftrightarrow o$) S	Euroclass A2-s1,d0 (EN 13501-1)	80 kg/m ³	60	0,034 W/mK	Ei
PAROC® Vect Wired Mat Blackcoat EI60	Pyöreät kanavat	EI60 ($v_e h_o i \leftrightarrow o$) S	Euroclass A2-s1,d0 (EN 13501-1)	90 kg/m ³	80	0,034 W/mK	Ei
PAROC® Vect Slab BlackCoat EI30	Suorakaidekanavat	EI30 ($v_e h_o i \leftrightarrow o$) S	Euroclass A2-s1,d0 (EN 13501-1)	80 kg/m ³	50	0,035 W/mK	Kyllä, kun PAROC® BlackCoat Tape on asennettu ohjeiden mukaisesti
PAROC® Vect Slab BlackCoat EI60	Suorakaidekanavat	EI60 ($v_e h_o i \leftrightarrow o$) S	Euroclass A2-s1,d0 (EN 13501-1)	120 kg/m ³	70	0,037 W/mK	Kyllä, kun PAROC® BlackCoat Tape on asennettu ohjeiden mukaisesti



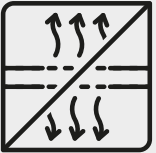
**SKANNAÄ QR-KOODI JA
LUE LISÄÄ TUOTTEISTA
PAROC.FI/VECT**

KESKEISET EDUT



PALONKESTÄVYYS

Passiivinen palosuojaus on välttämätöntä, kun ilmanvaihtokanavat läpäisevät palo-osastoivia seiniä tai välipohjia ja palo-osastoinnin eheys on säilytettävä. Oikein toteutettu paloeristys ehkäisee tulipalon ja savun leviämistä sekä varmistaa, että rakenteet säilyttävät suunnitellun palonkestävyytensä. PAROC® Vect -passiiviset palosuojaratkaisut on suunniteltu ilmanvaihtokanaville, jotka läpäisevät seiniä ja välipohjia, ja ne auttavat säilyttämään palo-osastoinnin. Ratkaisut on palotestattu standardin EN 1366-1 ja luokiteltu standardin EN 13501-3 mukaan, mikä takaa todennetun palonkestävyyden ilmankanaville.



VÄHENNÄ LÄMPÖHÄVIÖITÄ

Lämmintä ja kylmää ilmaa kuljettavat kanavat edellyttävät tehokasta lämpöeristystä. Jos kanavissa kulkeva ilma lämpenee tai jäähtyy ympäröivän ilman vaikutuksesta, ilmanvaihtojärjestelmän toiminta heikkenee ja rakennuksen energiatehokkuus laskee. PAROC®-ilmanvaihtoeristeillä on alhainen lämmönjohtavuus* ja korkea lämmönvastus, jotka auttavat vähentämään lämpöhäviöitä tai lämmön kertymistä sekä rajoittamaan lämpötilan muutoksia, mikä voi parantaa rakennuksen energiatehokkuutta ja pienentää käyttökustannuksia.

**Katso lisätietoja tuotekohtaisista, paikallisista tuoteselosteista.*



JOUSTAVA ERISTYSRATKAISU

Eristyksen asennus ei ole sidottu kanavaliitoksiin tai kannakointiin, kun poikittaisliitokset voidaan sijoittaa vapaasti tarpeen mukaan. Asennuksen joustavuus on varmennettu EN 1366-1 -standardin mukaisissa palotesteissä tuotteelle PAROC® Vect Wired Mat BlackCoat EI60. Ratkaisu mahdollistaa jopa 1,8 metrin kannakevälin pyöreissä kanavissa, mikä vähentää kannakkeiden määrää ja nopeuttaa asennusta – todennettu samoilla palotestituloksilla. Kokonaisuus on joustava EI 60-eristysratkaisu, joka tukee suunnittelun vapautta ja tehokasta asennusta.



NOPEA ASENNUS

PAROC® Vect Wired Mat BlackCoat -verkkomatot voidaan asentaa jopa 10% nopeammin ilman poikittaissaumojen ompelua tai kiertämistä sidontakoukulla. Tämä on vahvistettu PAROC® Vect Wired Mat BlackCoat EI30 -tuotteella tehdyissä sisäisissä simulointitesteissä, joissa maton asennus oli maton leveydestä (900/600) ja kanavakoosta riippuen 6–10% nopeampaa kuin saman tuoteryhmän kilpailevilla tuotteilla.



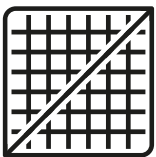
SOPII PYÖREILLE JA SUORAKAIDE- KANAVILLE

PAROC® Vect Wired Mat BlackCoat EI30 soveltuu sekä pyöreille että suorakaidekanaville, ja yhteensopivuus on varmennettu EN 1366-1 -palotestausstandardin mukaisesti.



ESTÄ KONDESSI

Kondensaation estämiseksi eristeen pintalämpötilan on pysyttävä ympäröivän ilman kastepisteen yläpuolella. PAROC® Vect 3-in-1 BlackCoat -tuotteissa on vesihöyryn läpi kulkeutumisen estävä BlackCoat-rajapinta, joka rajoittaa höyrynläpäisyä. Asianmukaisesti asennettuna ja PAROC® BlackCoat -teipillä tiivistettynä pinnoite muodostaa yhtenäisen höyrynsulun, jossa saumat ovat ilmatiiviitä. Näin se auttaa ehkäisemään kondenssin muodostumista ilmanvaihtokanaviin.



EI REI'ITYSTÄ

PAROC® Vect 3-in-1 BlackCoat -tuotteissa on rei'ittämätön BlackCoat-pinnoite, mikä tarkoittaa, että eristeen pinta säilyy ehjänä ilman pinnoitteen lävistäviä aukkoja. Se mahdollistaa maton toimimisen osana 3-in-1-järjestelmäratkaisua, jossa vesihöyryn hallinta on integroitu osaksi järjestelmää. Kun saumat tiivistetään huolellisesti PAROC® BlackCoat -teipillä, syntyy yhtenäinen ja ilmatiivis pinta ilman liimausta.



HELPPO ESIVALMISTELU

Veitsellä leikattavat eristematot ja -levyt helpottavat työskentelyä ja tehostavat työmaalla tehtävää käsittelyä. PAROC® Vect 3-in-1-eristematot ja -levyt on helppo leikata veitsellä. Tuotteiden jäykkyys ja joustavuus mahdollistavat sujuvan esivalmistelun ja vaivattoman asennuksen ahtaissa tiloissa ja haastavissa olosuhteissa.

PAROC® VECT MAT BLACKCOAT

**3-IN-1-YKSIKERROSRATKAISU
PYÖREILLE ILMANVAIHTOKANAVILLE**

PAROC® Vect Mat BlackCoat- eristematot ovat ilmanvaihtokanavien paloeristämiseen tarkoitettuja eristemattoja, jotka on valmistettu palamattomasta PAROC®-kivivillasta ja päällystetty mustalla alumiinilaminaattipinnoitteella, jota kutsutaan BlackCoatiksi.

Tuotteet on suunniteltu yksikerroksiseksi **3-in-1-eristysjärjestelmäksi**, joka yhdistää:

- passiivisen palosuojauksen
- kondenssiriskin minimoinnin
- lämmöneristyksen

Eristematon joustava rakenne mahdollistaa nopean ja vaivattoman asennuksen pyöreiden ilmanvaihtokanavien ympärille siten että vaadittu palonkestävyys säilyy. Se soveltuu käytettäväksi kaikissa sisätiloihin asennetuissa IV-kanavissa lämpötilaan 250°C asti.



**PAROC® VECT MAT BLACKCOAT
ON SAATAVILLA:**



EI 30

30 minuutin palosuojaratkaisu



EI 60

60 minuutin palosuojaratkaisu

KESKEISET EDUT

- 3-in-1 järjestelmä: palosuojaus, kondenssiriskin minimointi ja lämmöneristys
- Pohjoismaiden ainoat sertifioidut palosuojaratkaisut, jotka tarjoavat myös kondenssisuojan pyöreille kanaville; testattu standardin EN 1366-1 mukaisesti.
- Jopa 20% nopeampi eristematon asennus verrattuna perinteisiin kaksikerroksratkaisuihin, joissa yhdistyvät palo- ja kondenssieristys*
- Helppo esivalmistella ja käsitellä työmaalla: matto voidaan mitata suoraan kanavan päältä ja leikata rullasta veitsellä, mikä tehostaa asennusta ilman esivalmistelua tai ylimääräisiä työvaiheita.
- Yhtenäinen, peittävä pinta ja huoliteltu lopputulos BlackCoat-pinnoitteen ja PAROC® BlackCoat Tape -teipin avulla

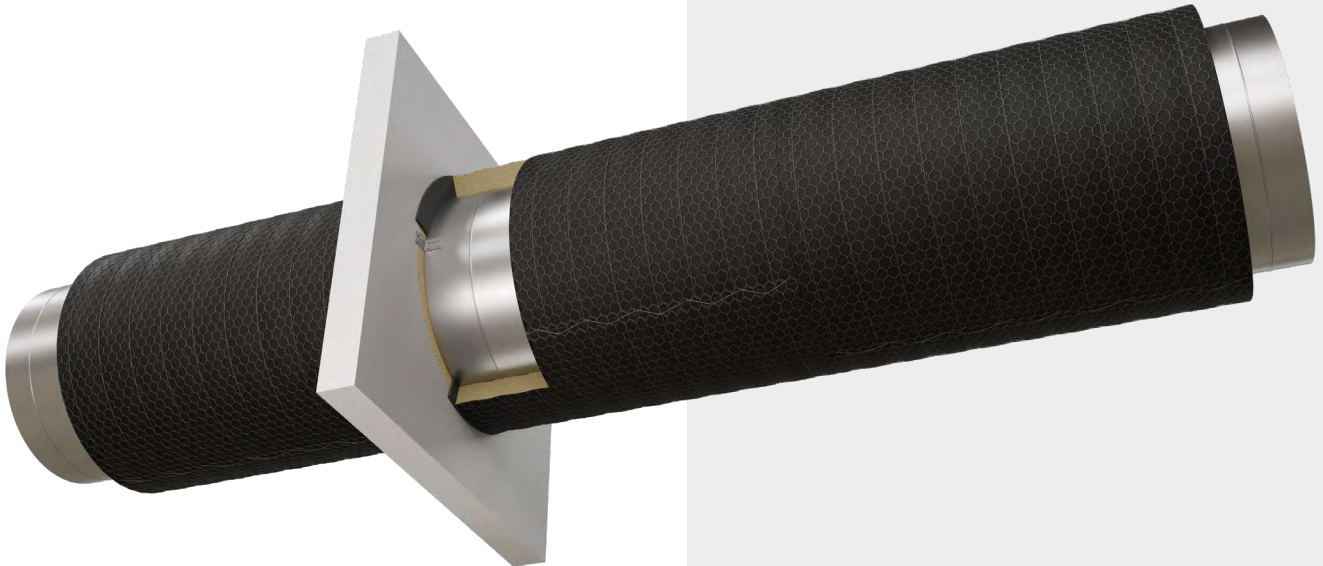
* Sisäisissä simulaatiotesteissä PAROC® Vect Mat BlackCoat EI60:n asennus oli jopa 15% nopeampi ja PAROC® Vect Mat BlackCoat EI30 jopa 20% nopeampi verrattuna perinteiseen kaksikerroksratkaisuun verkko- ja lamellimatolla.

PAROC® VECT WIRED MAT BLACKCOAT

**PALOSUOJAUS NOPEALLA JA
JOUSTAVALLA ASENNUKSELLA**

PAROC® Vect Wired Mat BlackCoat -verkkomatot ovat ilmanvaihtokanavien palosuojaukseen tarkoitettuja eristeratkaisuja, jotka on valmistettu palamattomasta PAROC®-kivivillasta ja vahvistettu teräsverkolla.

Tuotteilla on hyvä mittapysyvyys sekä kestävä ja joustava rakenne, joiden ansiosta niitä on miellyttävä käsitellä esivalmistelu- ja asennuksen aikana. Ratkaisut on palotestattu ilman poikittaissaumojen ompelua tai sitomista, mikä helpottaa asennusta ja varmistaa paloturvallisuusmääräysten täyttymisen.



**PAROC® VECT WIRED MAT BLACKCOAT
ON SAATAVILLA:**



EI 30

30 minuutin palosuojaratkaisu pyöreille ja suorakaiteen muotoisille ilmanvaihtokanaville



EI 60

60 minuutin palosuojaratkaisu pyöreille ilmanvaihtokanaville

KESKEISET EDUT

- Jopa 10% nopeampi eristemattojen asennus* ilman poikittaissaumojen sitomista tai ompelua.
- Tehokas palosuojaus pyöreille kanaville jopa 1,8 metrin ripustusvälillä.
- EI30 soveltuu sekä pyöreille että suorakaidekanaville; yhtenäinen eristepaksuus saa aikaan siistin ulkonäön ja mahdollistaa näkyvät asennukset.
- Miellyttävä käsitellä ja asentaa

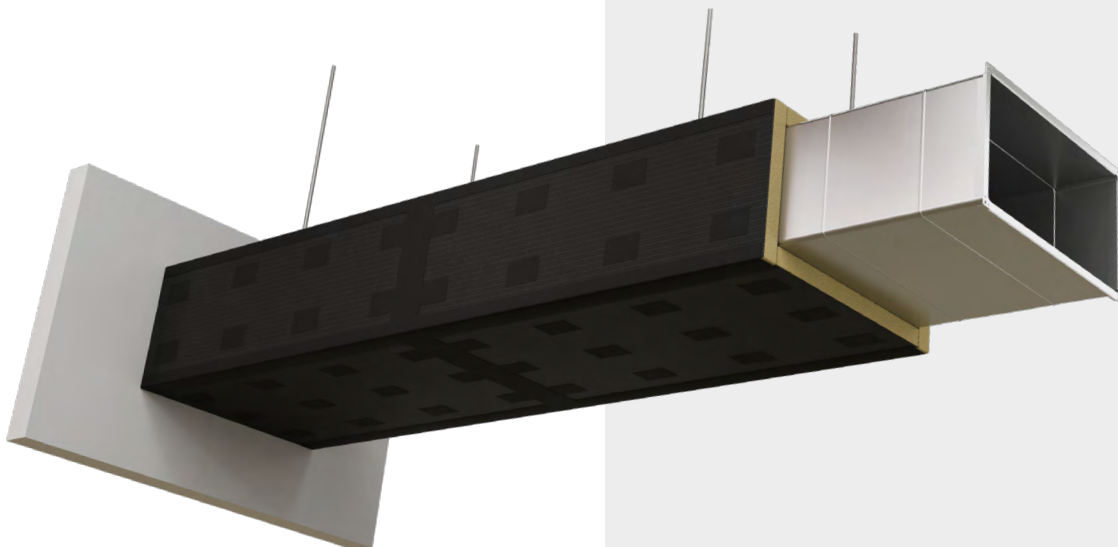
*Sisäisissä simulaatiotesteissä PAROC® Vect Wired Mat BlackCoat EI30:n asennus oli maton leveydestä (900/600 mm) ja kanavan koosta riippuen **6–10% nopeampi** kuin kilpailevat saman kategorian tuotteet.

PAROC® VECT SLAB BLACKCOAT

3-IN-1-YKSIKERROSRATKAISU SUORAKAIDEKANAVILLE

PAROC® Vect Slab BlackCoat -tuotteet ovat ilmanvaihtokanavien palosuojaukseen tarkoitettuja eristelevyjä, jotka on valmistettu palamattomasta PAROC®-kivivillasta ja kehitetty suorakaidekanaville. Eristelevyt on suunniteltu yksikerroksiseksi 3-in-1-eristysjärjestelmäksi, joka yhdistää passiivisen palosuojauksen, kondenssiriskin minimoinnin ja lämmöneristyksen yhteen tuotteeseen.

Vect Slab -eristelevyt on suunniteltu suorakaiteen muotoisille ilmanvaihtokanaville, joita käytetään yleisesti suurissa ja monimutkaisissa liikerakennuksissa, kuten kauppakeskuksissa. 1,2 metrin levyisyys tarkoittaa, että tuotetta on helppo käsitellä ja se mahdollistaa helpon asennuksen myös vaikeasti saavutettavissa kohteissa. Levyissä on BlackCoat-pinnoite, joka toimii vesihöyryn läpi kulkeutumisen estävänä rajapintana. Yhdessä huolellisesti PAROC® BlackCoat Tape-teipillä tiivistettyjen saumojen kanssa ratkaisu minimoi vesihöyryn läpäisyä ja kondenssiriskiä.



PAROC® VECT SLAB BLACKCOAT ON SAATAVILLA:



EI 30

30 minuutin palosuojaratkaisu



EI 60

60 minuutin palosuojaratkaisu

KESKEISET EDUT

- 3-in-1-ratkaisu suorakaidekanaville: integroitu palosuojaus ja kondenssiriskin vähentäminen; testattu standardin EN 1366-1 mukaisesti
- Täysin peittävä ja huoliteltu lopputulos BlackCoat-pinnan ja PAROC® BlackCoat Tape-teipin avulla
- Miellyttävä ja helppo käsitellä: helppo leikata, optimaalinen jäykkyys ja joustavuus myös vaikeapääsyisissä kohteissa
- Optimoitu pakkaus tehokkaaseen ja kestävään käsittelyyn työmaalla

TÄYSI JA VARMENNETTU PALONKESTÄVYYS – LÄPIVIENTIIVISTEET OSANA TESTATTUA JÄRJESTELMÄRATKAISUA

Palonkestävyys saavutetaan testatun ja kokonaisvaltaisen järjestelmäratkaisun avulla, joka on testattu standardin EN 1366-1 mukaisesti ja luokiteltu EN 13501-3 -mukaisesti riippumattomissa kolmannen osapuolen laboratorioissa. Käyttämällä asennuksessa järjestelmään hyväksytyjä tarvikkeita voidaan ilmanvaihtojärjestelmän ilmoitettu palonkestävyys säilyttää ja varmentaa suunnitellulla tavalla.



PAROC® FIRESEAL

Järjestelmän osana testattu palonkestävä tiivistysmassa



PAROC® BLACKCOAT TAPE

Saumojen ja yksityiskohtien tiivistämiseen



PAROC® GALVANIZED WIRE

Eristemattojen kiinnittämiseen ja sitomiseen



PAROC® BLACK WIRE

Eristemattojen kiinnittämiseen ja sitomiseen



PAROC® FIRE SPRINGS

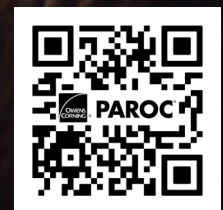
Levyliitosten ja -kulmien kiinnitykseen

PALOTURVALLISUUTTA JA KONDENSSIN HALLINTAA PUURAKENTEISESSA PÄIVÄKOTIHANKKEESSA

Solvikin päiväkotiin Hämeenlinnaan kaivattiin uusia ratkaisuja kondenssin hallintaan ja palosuojaukseen puurakenteiseen rakennukseen. Urakoitsijat havaitsivat, että PAROC® Vect ilmanvaihtokanavien 3-in-1-eristysjärjestelmä toi uudenlaista tehokkuutta asennukseen, paransi työergonomiaa ja varmisti rakennuksen pitkän aikavälin palonkestävyyden.



Katso video
referenssiprojektista



Paloturvallisuus ja miellyttävä sisäilma olivat Solvikin päiväkotihankkeessa keskeisiä suunnittelun lähtökohtia. Puurakenne edellytti huolellisesti suunniteltuja ilmanvaihtoratkaisuja, jotka tukevat passiivista palosuojausta ja kondenssin hallintaa.

PAROC®-kivivillaeristeitä käytettiin suojaamaan ilmanvaihtokanavia ja tukemaan rakennuksen pitkän aikavälin suorituskykyä modernissa puurakennuksessa. Tämä käytännön esimerkki osoittaa, miten huolellisesti suunnitellut ilmanvaihdon eristysratkaisut voivat edistää rakennusten turvallisuutta ja järjestelmien luotettavaa toimintaa.

Skannaa yllä oleva QR-koodi ja katso video!



Ville Pakarisen asennustiimi työskenteli rakennuksen haastavimmassa paikassa eli puurakenteisessa yläpohjassa, jossa lämpötilat nousivat kesällä korkeiksi. Vaativista olosuhteista huolimatta PAROC® Vect Mat BlackCoat EI60 toimi erinomaisesti.

“Eristimme ullakolla 364 neliometriä, ja työ sujui kuin veitsellä voita leikaten”, Pakarinen kertoo.

“

PUURAKENTAMINEN EDellyttää UUDENLAISTA PALOTURVALLISUUSAJattelua. TOIMIVILLA ILMANVaihtojärjestelmän ERISTYSratkaisuille Pystyimme Yhdistämään Kohteessa InnoVatiivisen Rakennussuunnittelun ja Luotettavan PalosuojaUKsen.

”

**VILLE PAKARINEN
TOIMITUSJOHTAJA, ERISTYSURAKOITSIJA ERISTE WILLE**

PAROCIN YHTEYSHENKILÖT

Myyntipäällikkö

Santeri Kurki

santeri.kurki@
owenscorning.com

Sales Specialist

Annikka Kiili

annikka.kiili@
owenscorning.com

Myyntipäällikkö
Teollisuus

Jouni Kauppila

jouni.kauppila@
owenscorning.com

Myyntitiimi

Aluemyyntipäällikkö

Antti Lahtonen

antti.lahtonen@owenscorning.com

Aluemyyntipäällikkö

Jouni Kauppila

jouni.kauppila@owenscorning.com

Aluemyyntipäällikkö

Miika Salminen

miika.salminen@owenscorning.com

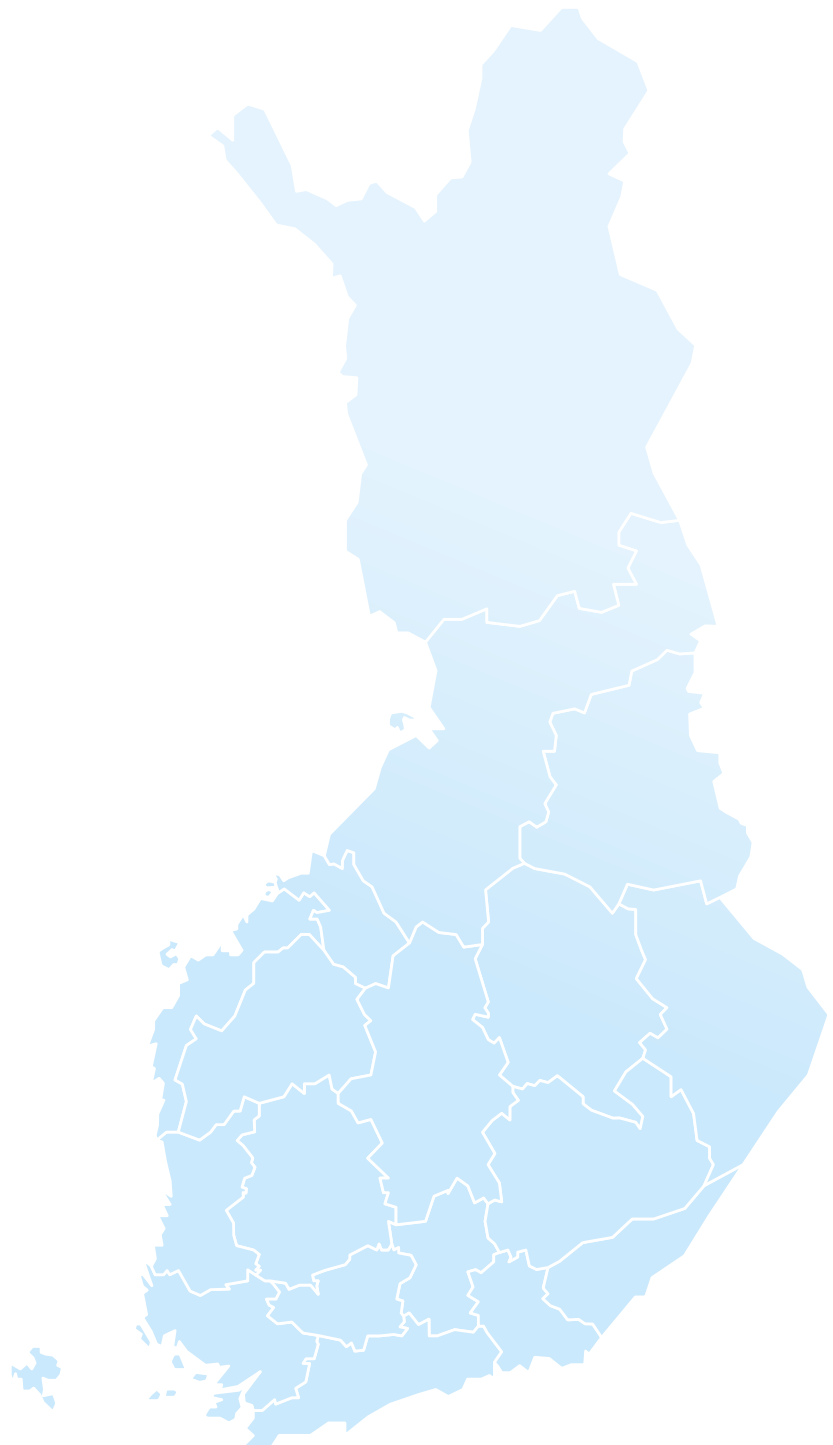
Aluemyyntipäällikkö

Petteri Vääänen

petteri.vaatanen@owenscorning.com



**MUUT YHTEYSTIEDOT
VARAA TEKNISTEN ERISTEIDEN KONSULTOINTI**



PAROC® tarkoittaa energiatehokkaita ja palonkestäviä kivivillasta valmistettuja eristeratkaisuja uudis- ja korjausrakentamisen, sekä talotekniikan ja teollisuuden tarpeisiin. Tuotteiden taustalla on lähes 90 vuoden kokemus kivivillan valmistuksesta sekä vahva tekninen osaaminen ja jatkuva innovointi.

Tutuista punavalkoraidallisesta pakkauksestaan helposti tunnistettaviin PAROC-tuotteisiimme kuuluvat muun muassa rakennuseristeet ulkoseinien, kattojen, välipohjien ja väliseinien lämmön-, palo- ja äänieristykseen sekä tekniset eristeet LVI-ratkaisuihin, prosessiteollisuuteen sekä OEM-teollisuuteen.

Tutustu PAROC® Vect -tuotevalikoimaan ja lue lisää ilmanvaihdon passiivisista palosuojausratkaisuista osoitteessa

www.paroc.fi/vect

Tarjoamme nämä tekniset tiedot ilmaiseksi ja ilman velvoitteita, ja vastaanottaja on yksin vastuussa niiden vastaanottamisesta ja hyväksymisestä. Koska käyttöolosuhteet voivat vaihdella emmekä me voi vaikuttaa niihin, Paroc ei anna mitään takuuta eikä ota minkäänlaista vastuuta näiden tuotteiden käyttöön liittyvien tietojen täsmällisyydestä tai luotettavuudesta. Paroc pidättää oikeuden muuttaa tätä asiakirjaa ilman ennakoilmoitusta. PAROC on Paroc Group Oy:n rekisteröity tavaramerkki..

Huhtikuu 2026
1179TIF10426
© PAROC 2026

