

Tyyppi

Alapohjat, puurakenne



PAROC

Sisältö

Rossipohja tuulensuojalevyllä

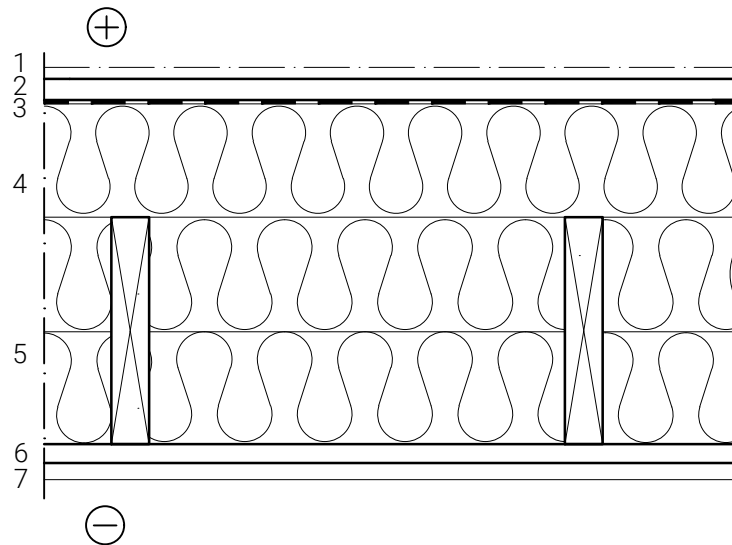
Tekijä

Päiväys

Nro:

AP-VF-40.02

PERIAATEDETALJI. Muutokset suunnittelijan vastuulla.



- | | | |
|--------|---|--|
| | 1 | PINTAMATERIAALI TAI -KÄSITTELY erillisen suunnitelman mukaan. |
| | 2 | RAKENNUSLEVYKERROS TAI LATTIALAUTA erillisen suunnitelman mukaan |
| | 3 | ILMAN- TAI HÖYRYNSULKU |
| 150 mm | 4 | LÄMMÖNERISTE, kivivilla PAROC eXtra ja KOOLAUS 50 x 150 mm, koolausväli erillisen suunnitelman mukaan |
| 300 mm | 5 | LÄMMÖNERISTE, kivivilla PAROC eXtra (150 + 150 mm) ja KANTAVA RAKENNE, lattiakannattajat 50 x 300 mm, runkojako erillisen suunnitelman mukaan |
| 25 mm | 6 | TUULENSUOJALEVY, esim. kuitulevy |
| 22 mm | 7 | KANNATINRIMOITUS, 22 x 100 mm, k300
TUULETTUVA RYÖMINTÄTILA |

U-arvo

0,09 W/m²K