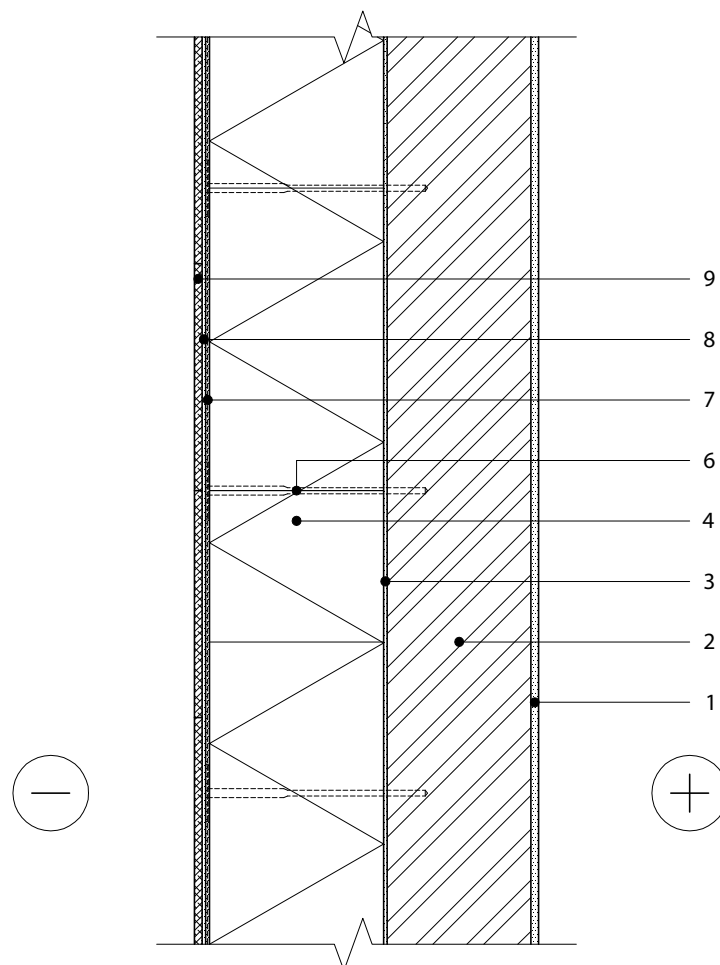


ÕHEKROHVISÜSTEEMIGA SEINA SOOJUSTAMISE DETAIL

M 1:10



1. Siseviimistlus - krohv, $d \leq 10$ mm
2. Kivisein
3. Liimikiht, $d = 5$ mm
4. PAROC Linio 80, (paksus tabelis)
5. Soojusisolatsiooni kinnitus
6. Tugevduskiht võrguga, $d = 5$ mm
7. Plaatide liim, $d = 5$ mm
8. Välisviimistlus - keraamilised plaadid, $d \leq 10$ mm

Piirdetarnindi soojusjuhtivuse U (W/m^2K) väärtused vastavalt PAROC Linio 80 isolatsiooni paksustele

Kivisein \ PAROC Linio 80 paksus, mm	200	250	280	300	320	340
Keraamiline telliskivi müüritis, 250mm	0,190	0,156	0,141	0,132	0,124	0,118
Keramsiitbetoonplokid, 200mm	0,171	0,143	0,130	0,123	0,116	0,110
Poorbetoonplokist müüritis, 185mm	0,162	0,137	0,125	0,118	0,112	0,106
Silikaatplokid, 180mm	0,196	0,160	0,144	0,135	0,127	0,120
Keraamilisedplokid, 175mm	0,179	0,148	0,134	0,126	0,119	0,113

Märkus: Sein U-väärtuse arvutustes, kui viimistluseks kasutatakse keraamilisi plaate, eeldatakse, et viimistluskihi kinnitamiseks kasutatakse 4 metallist tüüblit 1m² kohta. Ühe tüübli läbimõõt on 5 mm. Kui viimistluskihi kinnitamiseks kasutatakse plastikust tüüblit või tüüblit metallsüdamik on täielikult müüritise kihis (süvendatud naast), siis on U-väärtused samad, mis krohvviimistlusega seintel.