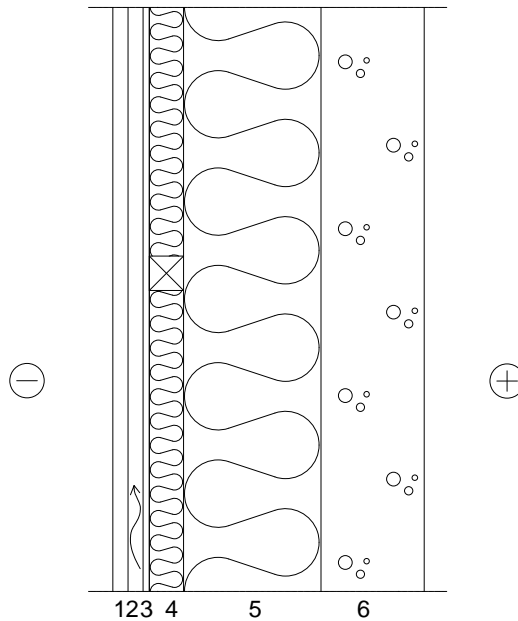




Selskab:	Paroc AB	Detail numre:	DK-W-VF-20.1
Dato:	2012-11-28	Type:	Vaeg med ventilered facade
Tegnet af:	Anders Ohlsson	Information:	Baerende massive vaegge
Skala A4:	1:10		

Bemaerk: Princip tegning

Konsulenten er ansvarlig for projekt-specifikke tilpasninger og justeringer



Denne tegning er designet til at hjælpe arkitekter, ingeniører og montører. Inden du bruger denne tegning, skal du kontrollere den seneste version på paroc.dk

1. Facadebeklædning
2. Ventilationsspalte min 20 mm
3. Fugtsikker skive
4. Vandret traeramme cc 600 mm / PAROC eXtra
5. Lodret traeramme cc 600 mm / PAROC eXtra
6. Bagmur: beton, blokke mursten eller anden stenbaseret material