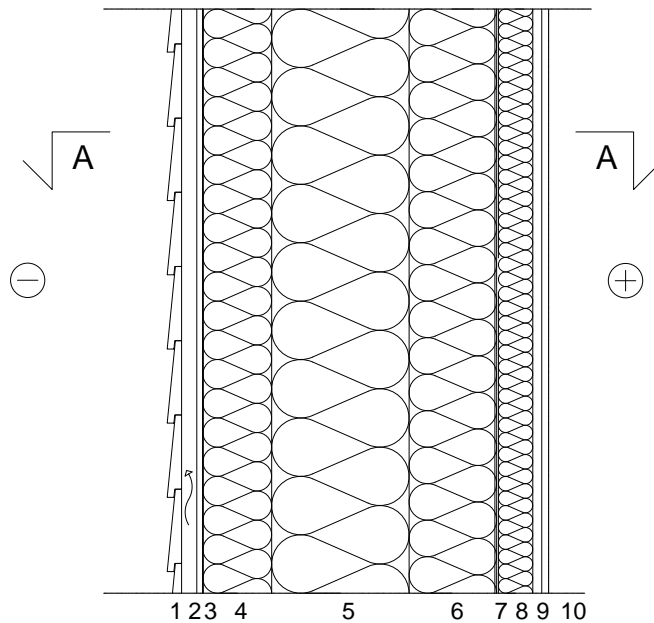
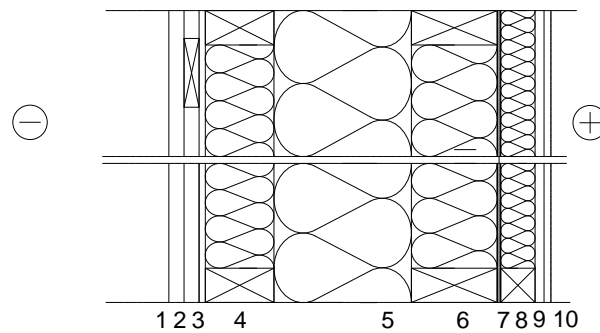


Selskab:	Paroc AB	Detail numre:	DK-W-VF-10.13
Dato:	2012-11-28	Type:	Væg med ventilerad facade
Tegnet af:	Anders Ohlsson	Information:	Traeskelet, Passivhus
Skala A4:	1:10		

Bemaerk: Princip tegning Konsulenten er ansvarlig for projekt-specifikke tilpasninger og justeringer



DETALJE SEKTION A-A



1. Facadebeklædning
2. Sompanel med ventilationssplate, min 20 mm
3. Fugttaligt skivmaterial
4. Lodret traeramme cc 600 mm / PAROC eXtra
5. PAROC eXtra
6. Lodret traeramme cc 600 mm / PAROC eXtra
7. Luft- og dampspærre (tape alle samlinger)
8. Reglar / PAROC eXtra (installationsplads)
9. Sponskive
10. Invendig beklædning