

Renovacija – nauja gyvenimo kokybė



Ar žinote, kad:

apšiltinę 5 aukštų
60 butų daugiabučio
namo sienas ir stogą,
sutaupysite 150 tūkst.
kWh energijos per
vienerius metus, į aplinką
nepateks 20 t CO₂.

(ECOFYS ataskaita, Paroc)

Šilumos izoliacijos įrengimo taisyklės

1. Šilumos izoliacija turi priglusti prie šiltinamo atitvaros paviršiaus:

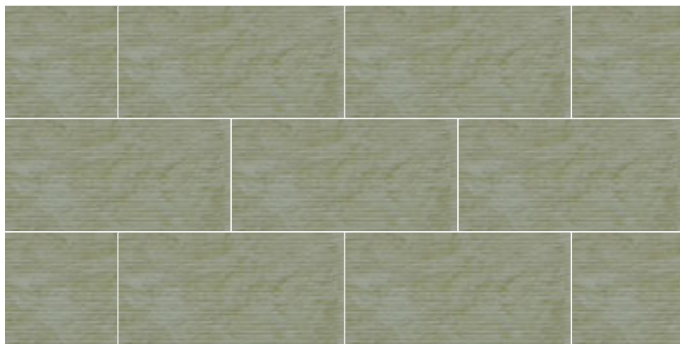


klijuojama,

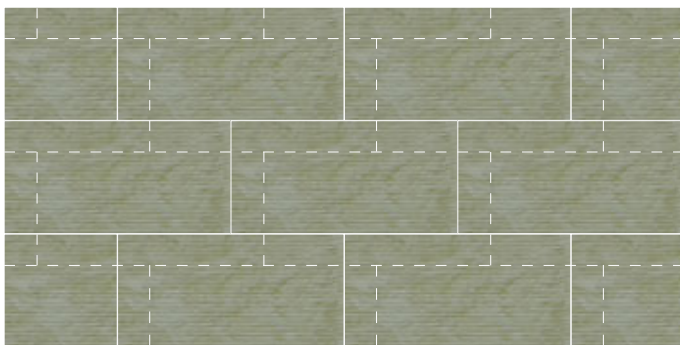
tvirtinama
mechaniškai,

montuojama
į karkasą.

2. Šilumos izoliacijos plokštės turi būti perstumtos viena kitos atžvilgiu.



3. Įrengiant dviejų sluoksnių šilumos izoliaciją, antrojo sluoksnio gaminiai turi perdengti po jais esančių plokščių siūles.



4. Plyšiai tarp šilumos izoliacijos plokščių turi būti užkamšyti (užpildyti) akmens vatos plokščių atraižomis.

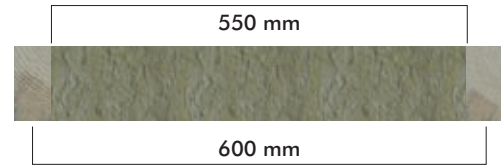


5. Šilumos izoliacijos plokštės, montuojamos į karkasą, turi jį visiškai užpildyti.

PAROC UNS 37z plokštė – 565×1220 mm



Atstumas tarp medinio karkaso elementų – 550 mm



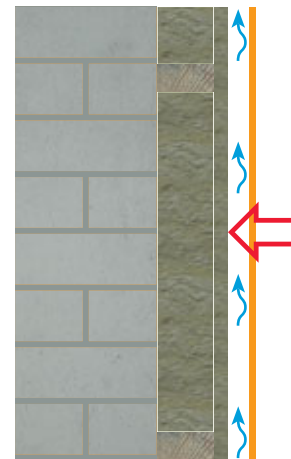
PAROC UNS 37z plokštė – 610×1220 mm



Atstumas tarp metalinio karkaso elementų – 600 mm



6. Kai šilumos izoliacijos sluoksnis vėdinamose sienose yra įrengiamas iš universalių plokščių, jų apsaugai nuo vėjo rekomenduojame naudoti plokštes PAROC WAS 25t, PAROC WAS 35, PAROC WAB 10t.



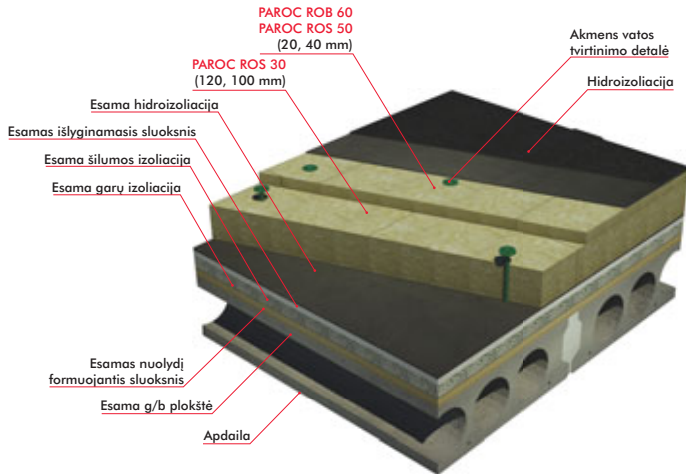
7. Įrengiant plokščių stogų bei užliejamų grindų šilumos izoliaciją, kloti ją būtina pradėti nuo tolimiausių zonų, kad nereikėtų vaikščioti per šilumos izoliacijos plokštes.

Sienų ir plokščiųjų stogų šiltinimo detalės

Pagal statybų techninį reglamentą STR 2.05.01:2005 „Pastatų atitvarų šiluminė technika“ papildomai apšiltinamų iš išorės gyvenamųjų pastatų sienų šilumos perdavimo koeficiento U vertė yra 0,25 W/(m²•K), atitinka varžą R=4 m²•K/W, o stogų U vertė – 0,2 W/(m²•K), atitinka varžą R=5 m²•K/W.

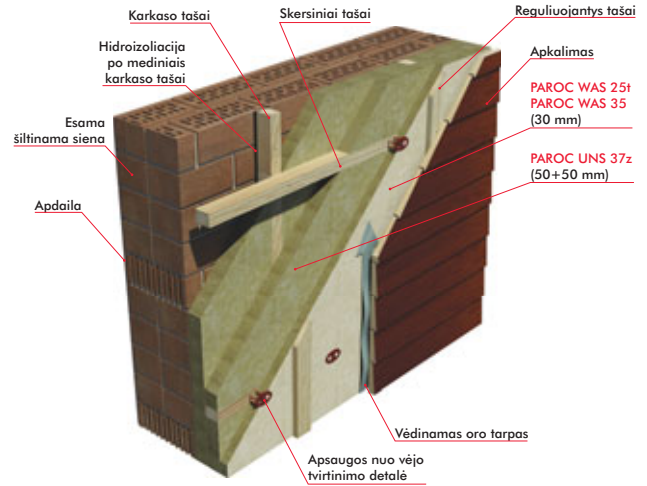
Renovuojamo plokščiojo stogo šiltinimo detalė

Rekomenduojamas šilumos izoliacijos storis – 20+120 mm, 40+100 mm



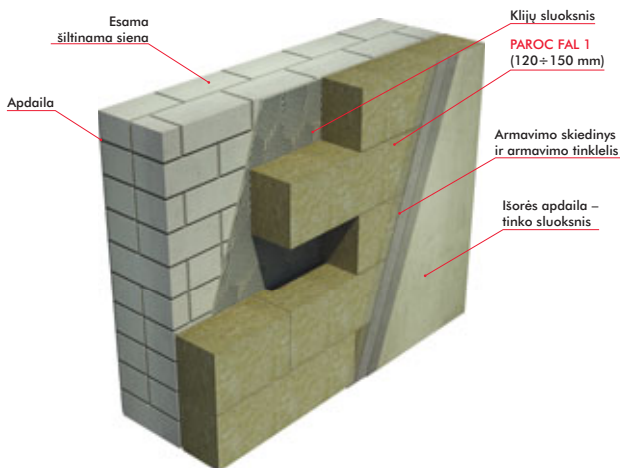
Renovuojamos sienos šiltinimo detalė, kai apdaila iš lakštinių medžiagų

Rekomenduojamas šilumos izoliacijos storis – 30+50+50 mm



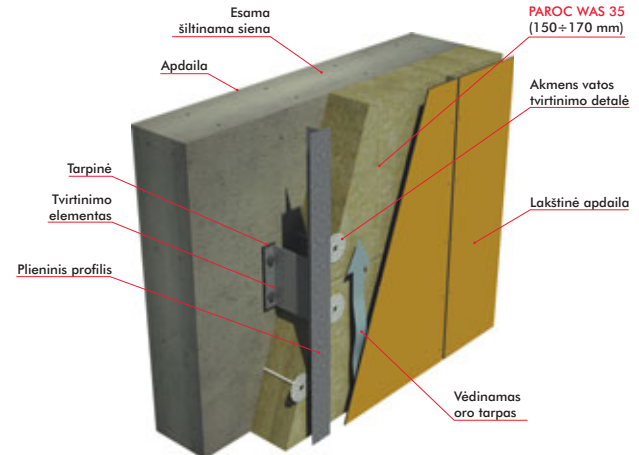
Renovuojamos sienos šiltinimo detalė, kai apdaila yra tinkas *

Rekomenduojamas šilumos izoliacijos storis – 120÷150 mm



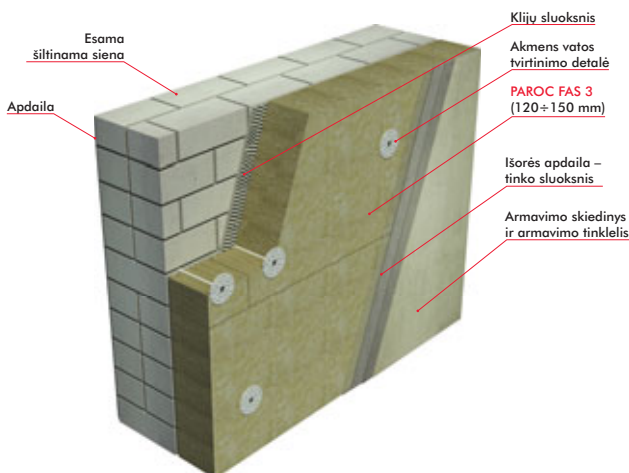
Renovuojamos sienos šiltinimo detalė, kai apdaila iš lakštinių medžiagų

Rekomenduojamas šilumos izoliacijos storis – 150÷170 mm



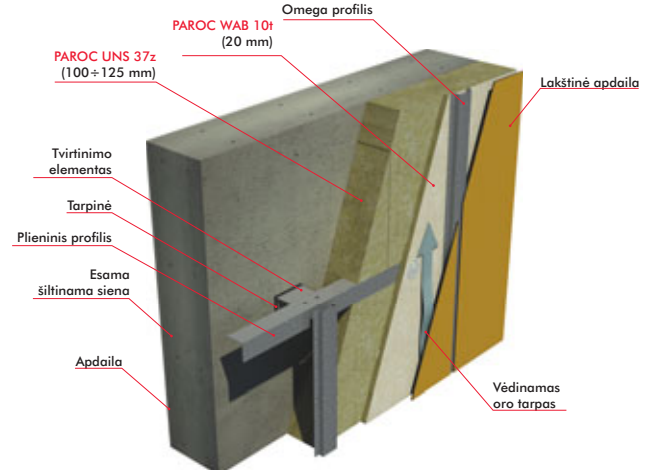
Renovuojamos sienos šiltinimo detalė, kai apdaila yra tinkas *

Rekomenduojamas šilumos izoliacijos storis – 120÷150 mm



Renovuojamos sienos šiltinimo detalė, kai apdaila iš lakštinių medžiagų

Rekomenduojamas šilumos izoliacijos storis – 20+100÷125 mm



Detalėse yra pateiktas rekomenduojamas akmens vatos storio matmuo. Kiekvienu atskiru atveju jis turi būti apskaičiuojamas pagal galiojančias Lietuvos Respublikos normas.

* – Tinkuojamiems fasadams rinktis tik Lietuvoje sertifikuotas tinkuojamų fasadų sistemas.

Kodėl verta rinktis PAROC akmens vatą?



Puiki šilumos izoliacija

Namo apšiltinimas tai:

- Jaukumas ir šiluma
- Išorės triukšmo izoliacija
- Mažesni mokesčiai už šilumą
- Padidėjusi pastato vertė
- Asmeninis indėlis į aplinkosaugą
- Naujas pastato estetiškas vaizdas
- Padidėjęs namo ilgaamžiškumas



Neįgeria vandens, laidai vandens garams, mechanškai ir chemiškai atspari



Nedega ir neskleidžia aplinkai ir žmogui nuodingų dūmų



Sukurta gamtos, tausoja aplinką



Gera garso izoliacija



Ilgaamžė

UAB PAROC, Statybinės izoliacijos padalinys, Savanorių pr. 124, LT-03153 Vilnius, Lietuva, www.paroc.lt

Šiame leidinyje pateikta tiksli ir išsami informacija apie gaminių savybes bei techninius duomenis. Tačiau jo turinys vartotojui nesuteikia komercinės garantijos. Jei gaminyje naudojamas netinkamai ar ne pagal leidinyje nurodytą paskirtį, negalime prisiimti atsakomybės dėl gaminio pritaikymo efektyvumo. Šis leidinys keičia ankstesniąją jo versiją. Nuolat tobulindami savo gaminius, pasiliegame teisę keisti bei papildyti leidinio informaciją.