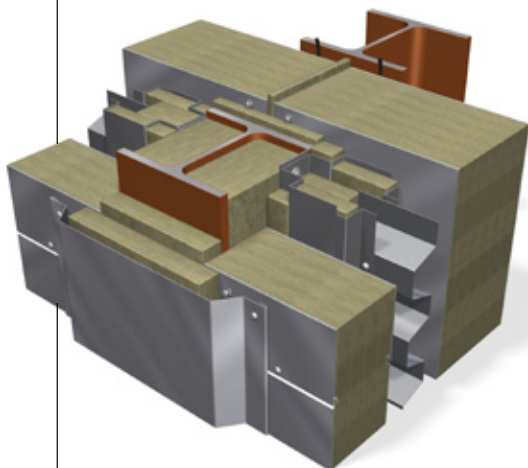


**M-godkendelse  
- let væg til "tunge"  
opgaver**



EI-M godkendelse er nu opnået af Paroc, således at vi kan tilbydes et godt alternativ til en traditionel "tung væg". Opbygningen består af to PAROC vægge adskilt af en trapezplade.

Løsningen vil navnlig være interessant til eksisterende byggeri, hvor der kun vanskeligt kan støbes traditionel tung væg.

PAROC M-væg er lige så fleksibel som vore øvrige produkter. PAROC M-væg er enkel at opstille og enkel at fjerne, i tilfælde hvor den "tunge væg" for eksempel ikke ønskes permanent.

Kontakt os gerne for yderligere oplysninger om PAROC M-væg.

**Paroc TÅRN i Veriparken i Århus**

Etagebyggeri i Risskov fra starten af 60'erne med mange trapper er nu forsynet med udvendige elevatorer i påbyggede tårne. Arkitekten Hans Lassen fra Arkitekterne Poulsen & Partnere A/S og bygherren AAB, Afd. 41, VeriParken har ønsket, at den eksisterende gule teglstensfacade kombineres med tidssvarende og neutral beklædning af tårnene. Arkitekten ønskede endvidere at sikre sig at beklædningen ville formidle lyset fra nordfacaden optimalt, ligesom materialet skulle kunne acceptere relativ store temperaturforskelle i tårnene. PAROC facade elementer opfylder disse krav og en lys glat, silver metallic-overflade blev valgt.

I øvrigt er der ved valget af materiale også lagt vægt på at få en komplet facade med et minimum af bagvedliggende konstruktion. Også dette krav opfylder Paroc, og umiddelbart efter montagen af PAROC elementerne kan øvrige indvendige arbejder igangsættes.

Projektet er udarbejdet og godkendt i samarbejde med Århus Kommune, og visuelt indgår tårnene nu som en hel naturlig del af byggeriets moderne udtryk – og altså vel at mærke nu med en betydelig funktionsgevinst. Arkitekt Hans Lassen er yderst tilfreds med resultatet. Han kan se muligheden i at anvende PAROC print i lignende opgaver, så hver bygningsdel kan fremstå med individuel særpræg.

Læs mere om PAROC print på [www.paroc.dk](http://www.paroc.dk)



**Paroc WAVES i Hundige**

Der stilles store krav til moderne centerbyggeri, krav som ikke altid lette at opfylde! Da Hundige Storcenter skulle moderniseres opstillede man en række væsentlige ønsker, som ville tilgodese den fundamentale opgave: at skabe en kvalitetsoplevelse for alle gæster.

Først og fremmest skulle det gennem en funktionel arkitektur sikres, at hele familien ville føle sig velkommen og opleve en god kvalitetsfyldt atmosfære. Det skulle også sikres, at butikernes logistik med varer og lager kunne foregå så smidigt som muligt under hensyn til eksisterende muligheder.

Centeret skulle endvidere fremstå lyst og indbydende og moderniseringen er præget af det arkitektoniske ønske om, at byggeriet kan præsentere sig i rene og enkle linjer med spændende og ukonventionelle facader.

Facadedelen er udført med 8.000 m<sup>2</sup> sorte PAROC facade elementer i 240 mm tykkelse. Elementerne er vore "built-on" facader og danner her grundlag for glaspaneler, der er serigrafitrykt i et bambusmønster i sort og lys grøn. Med Paroc har de grundlæggende ønsker til det udvendige design kunnet opfyldes, og ingen besøgende lades uberørt af det helt specielle eksteriør, der uundgåeligt møder blikket ved ankomsten til centeret.



Panel System  
Kongevejen 47 · 3480 Fredensborg  
Tel. 4840 0340  
[www.paroc.dk](http://www.paroc.dk)

**Vi ønsker alle en  
god sommer...**

